

MERCADO LABORAL GALEGO: O SECTOR TURÍSTICO
Afiliacións á Seguridade Social – Febreiro 2017

O número de afiliacións ao Sistema da Seguridade Social a último día de mes en actividades relacionadas co turismo, acadou o valor de 71.658 (48.214 en réxime xeral e 23.444 en réxime de autónomos), representando un 7,52% do total de afiliacións á Seguridade Social na comunidade galega.

Respecto do mes anterior, xaneiro de 2017 a variación do número de afiliacións sitúase no 1,55% (2,3% para o réxime xeral e 0,05% para o réxime de autónomos) o que indica un total de 1.095 afiliacións máis en actividades turísticas, suma do ascenso en 1.084 afiliacións no réxime xeral e o ascenso de 11 no réxime de autónomos.

Dende 2015 a evolución rexistrada das afiliacións no mes de febreiro presenta as seguintes cifras:

Táboa 1: Comparación anual do número de afiliacións á Seguridade Social para o mesmo mes

INFORME Galicia: Febreiro 2017	SECTORES	VALOR		VARIACIÓN MENSUAL		VARIACIÓN ANUAL	
		Absoluto	Estructura ramas: CNAE 55, 56 e 79	Absoluta	Relativa	Absoluta	Relativa
TOTAL AFILIACIÓNS	2015	68.192	7,42%	281	0,41%	2.115	3,20%
	2016	69.847	7,48%	-36	-0,05%	1.655	2,43%
	2017	71.658	7,52%	1.095	1,55%	1.811	2,59%
RÉXIME XERAL	2015	43.725	4,76%	301	0,69%	2.176	5,24%
	2016	45.807	4,90%	-20	-0,04%	2.082	4,76%
	2017	48.214	5,06%	1.084	2,30%	2.407	5,25%
RÉXIME AUTÓNOMOS	2015	24.467	2,66%	-20	-0,08%	-61	-0,25%
	2016	24.040	2,57%	-16	-0,07%	-427	-1,75%
	2017	23.444	2,46%	11	0,05%	-596	-2,48%

Fonte: Ministerio de Empleo y Seguridad Social – Instituto Galego de Estatística

As recomendacións internacionais inclúen como actividades características do turismo as seguintes ramas de actividade da CNAE 2009: 55 e 56 Hostalería, 491 Transporte interurbano de pasaxeiros por ferrocarril, 493 Outro transporte terrestre de pasaxeiros, 501 Transporte marítimo de pasaxeiros, 503 Transporte de pasaxeiros por vías navegables interiores, 511 Transporte aéreo de pasaxeiros, 522 Actividades anexas ao transporte, 791 Actividades de axencias de viaxes e operadores turísticos, 771 Aluguer de vehículos de motor, 773 Aluguer de outra maquinaria, equipos e bens tanxibles, 799 Outros servizos de reservas, 900 Actividades de creación, artísticas e espectáculos, 910 Actividades de bibliotecas, arquivos, museos e outras actividades culturais, 931 Actividades deportivas, 932 Actividades recreativas e de entretemento.

Dada a desagregación coa que se pode traballar, no presente informe só se analizan os datos do número de afiliacións correspondente ás ramas: Servizos de aloxamento (rama 55), Servizos de comidas e bebidas (rama 56) e Actividades de axencias de viaxes, operadores turísticos, servizos de reservas e actividades relacionadas con estes (rama 79).

O peso é respecto ao total de afiliacións á Seguridade Social en Galicia, incluíndo os diferentes réximes especiais e tamén os “non clasificados”. As afiliacións en réximes especiais foron engadidos nas súas ramas correspondentes: “Agricultura, gandería e pesca”, “Industria e enerxía” e “Resto de servizos”.

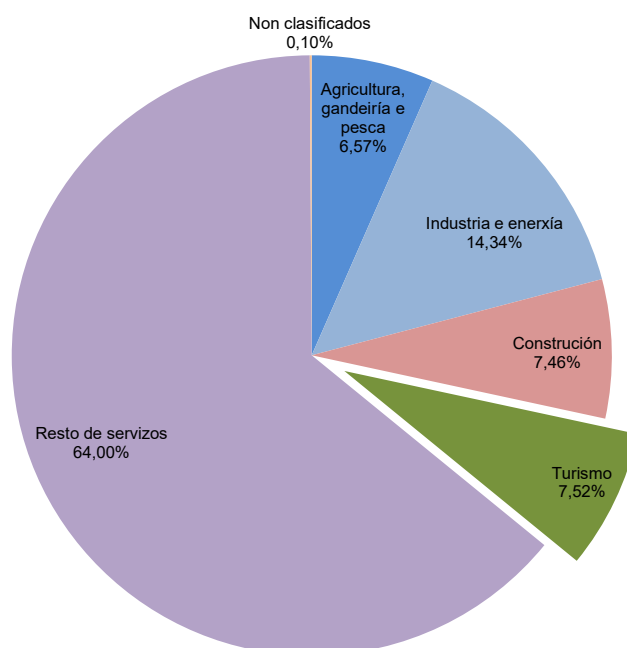
Denominamos “Restauración” á rama de actividade de “Servizos de comidas e bebidas” (rama 56 da CNAE2009) e “Axencias” á rama de “Actividades de axencias de viaxes, operadores turísticos, servizos de reservas e actividades relacionadas con estes” (rama 79).

MERCADO LABORAL GALEGO: O SECTOR TURÍSTICO

Afiliacións á Seguridade Social – Febreiro 2017

Por ramas de actividade, das 71.658 afiliacións en febreiro de 2017, a actividade con máis peso é servizos de comidas e bebidas con 62.760 afiliacións (pertencendo o 65,56% ao réxime xeral e o 34,44% ao réxime de autónomos) que significa un 87,58% do total de afiliacións en actividades turísticas (85,34% para o réxime xeral e 92,2% para o réxime de autónomos); rexistráronse 7.239 afiliacións en servizos de aloxamento (pertencendo o 81,59% ao réxime xeral e o 18,41% ao réxime de autónomos) o que representa un 10,1% do total de afiliacións nas ramas turísticas (un 12,25% no caso do réxime xeral e 5,69% no caso do réxime de autónomos), e 1.659 en actividades de axencias de viaxes, operadores turísticos, servizos de reservas e actividades relacionadas con estes (pertencendo o 70,16% ao réxime xeral e o 29,84% ao réxime de autónomos) con un peso do 2,32% sobre as afiliacións nas ramas turísticas (2,41% no réxime xeral e 2,11% no réxime de autónomos).

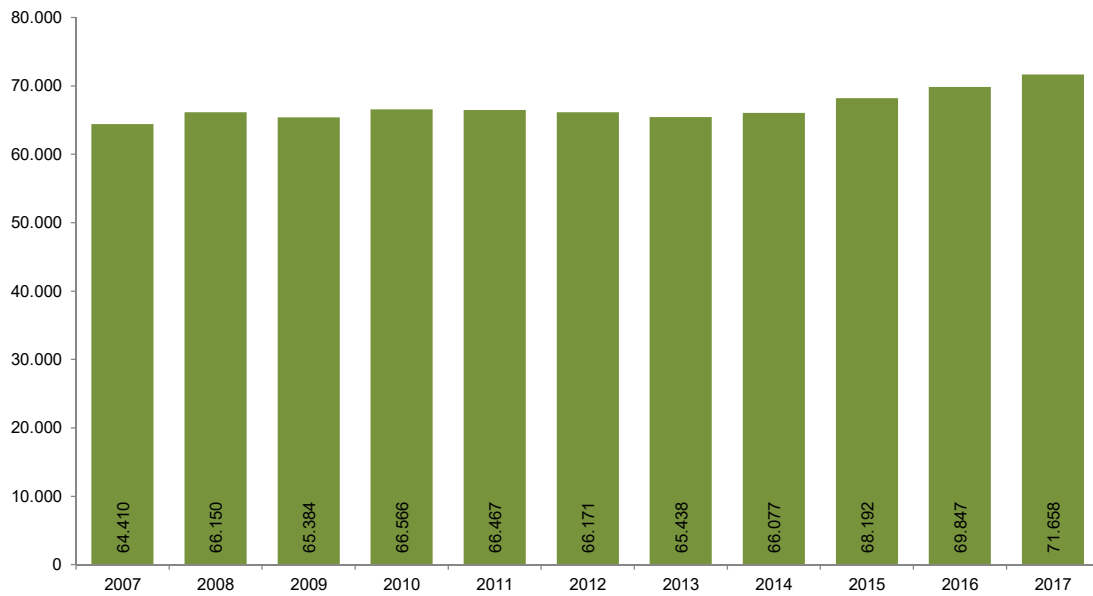
Reparto das afiliacións á Seguridade Social en Galicia segundo ramas de actividade. Febreiro - 2017



Fonte: Ministerio de Empleo y Seguridad Social – Instituto Galego de Estatística

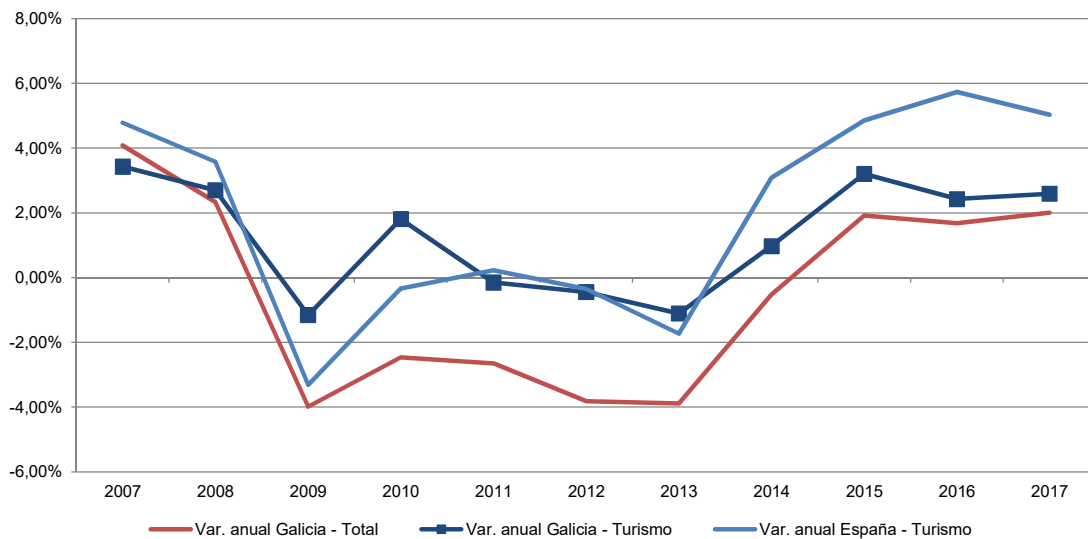
MERCADO LABORAL GALEGO: O SECTOR TURÍSTICO
Afiacións á Seguridade Social – Febreiro 2017

Volume: Afiacións para o mesmo mes de todos os anos (Febreiro)



Fonte: Ministerio de Empleo y Seguridad Social – Instituto Galego de Estadística

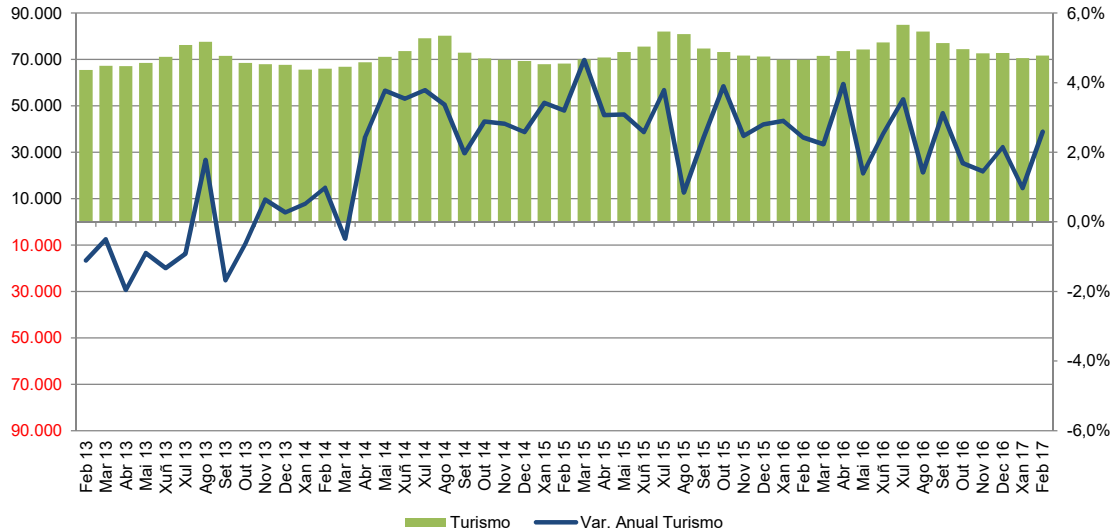
Variacións anuais: Afiacións para o mesmo mes de todos os anos (Febreiro)



Fonte: Ministerio de Empleo y Seguridad Social – Instituto Galego de Estadística

MERCADO LABORAL GALEGO: O SECTOR TURÍSTICO
Afiliações á Seguridade Social – Febreiro 2017

**Evolución do número de afiliacións á Seguridade Social nas ramas
turísticas
(ramas 55, 56 e 79 da CNAE 2009)**



Fonte: Ministerio de Empleo y Seguridad Social – Instituto Galego de Estatística

Táboa 2: Estrutura do número de afiliacións segundo rama de actividade

INFORME Galicia: Febreiro 2017	SECTORES	VALOR		VARIACIÓN MENSUAL		VARIACIÓN ANUAL	
		Absoluto	Estrutura ramas: CNAE 55, 56 e 79	Absoluta	Relativa	Absoluta	Relativa
TOTAL AFILIACIÓNS	ALOXAMENTO	7.239	10,10%	223	3,18%	38	0,53%
	RESTAURACIÓN	62.760	87,58%	817	1,32%	1.607	2,63%
	AXENCIAS	1.659	2,32%	55	3,43%	166	11,12%
RÉXIME XERAL	ALOXAMENTO	5.906	12,25%	219	3,85%	48	0,82%
	RESTAURACIÓN	41.144	85,34%	811	2,01%	2.215	5,69%
	AXENCIAS	1.164	2,41%	54	4,86%	144	14,12%
RÉXIME AUTÓNOMOS	ALOXAMENTO	1.333	5,69%	4	0,30%	-10	-0,74%
	RESTAURACIÓN	21.616	92,20%	6	0,03%	-608	-2,74%
	AXENCIAS	495	2,11%	1	0,20%	22	4,65%

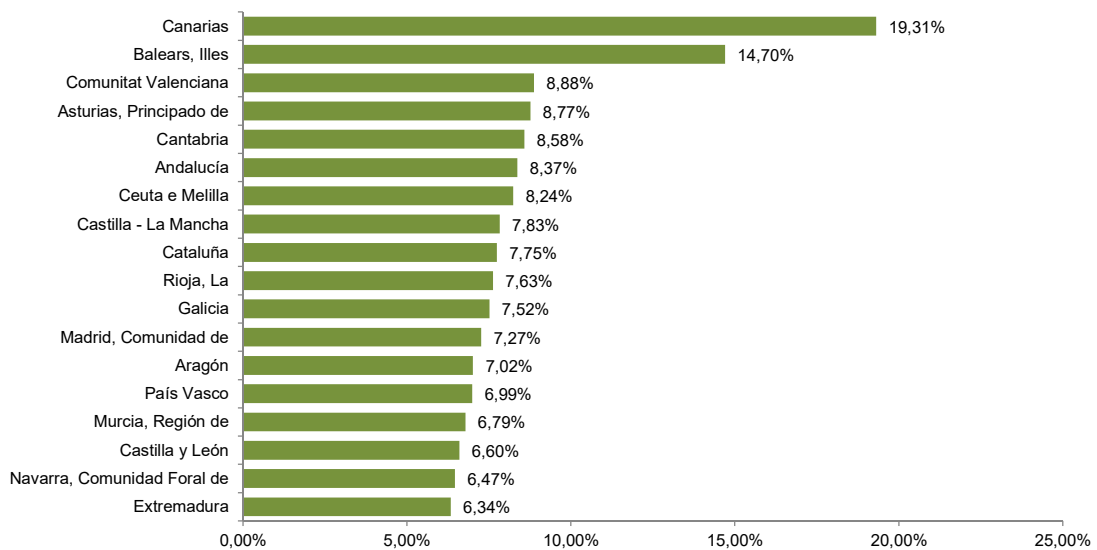
Fonte: Ministerio de Empleo y Seguridad Social – Instituto Galego de Estatística

MERCADO LABORAL GALEGO: O SECTOR TURÍSTICO
Afiliacións á Seguridade Social – Febreiro 2017

En canto á variación anual, respecto do mes de febreiro do pasado 2016 tivo lugar un incremento no total de afiliacións, en concreto 1.811 máis que no ano anterior, o que representa unha variación anual dun 2,59%. O ascenso concentrouse no réxime xeral, con 2.407 afiliacións máis (variación anual dun 5,25%) e de 596 afiliacións menos en autónomos (variación anual dun -2,48%). Por sectores, o número de afiliacións en servizos de comidas e bebidas presenta unha subida de 1.607 afiliacións (sube en 2.215 no réxime xeral e cae en 608 no réxime de autónomos), o que representa unha variación anual no número de afiliacións totais no servizo de comidas e bebidas do 2,63% (5,69% no réxime xeral e -2,74% no réxime de autónomos). En servizos de aloxamento prodúcese unha subida de 38 afiliacións (sube 48 no réxime xeral e cae 10 no réxime de autónomos) o que representa unha variación anual do 0,53% (0,82% no réxime xeral e -0,74% no réxime de autónomos). Finalmente, en canto ás afiliacións en axencias de viaxe, operadores turísticos, servizos de reservas e actividades relacionadas con estes, prodúcese un ascenso de 166 afiliacións (sube 144 no réxime xeral e sube 22 no réxime de autónomos), cunha variación anual de 11,12% (14,12% no réxime xeral e 4,65% no réxime de autónomos).

Comparando co resto das CC.AA., o peso das actividades turísticas sobre o total das afiliacións á Seguridade Social en Galicia, un 7,52%, sitúase lonxe do 19,31% de Canarias

Porcentaxe de afiliacións turísticas sobre o total de afiliacións de cada CCAA. Febreiro - 2017

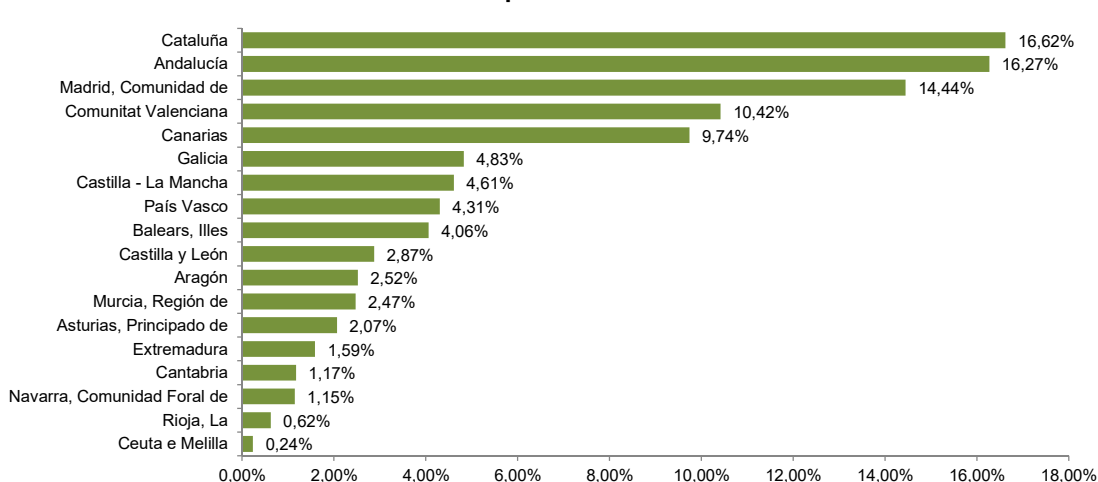


Fonte: Ministerio de Empleo y Seguridad Social – Instituto Galego de Estatística

MERCADO LABORAL GALEGO: O SECTOR TURÍSTICO
Afiliacións á Seguridade Social – Febreiro 2017

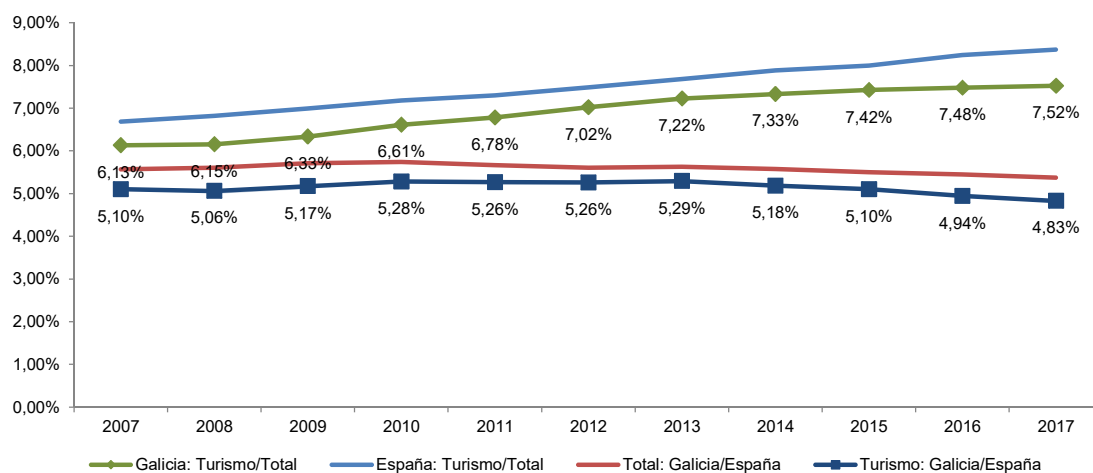
As afiliacións nas actividades turísticas da comunidade galega representaron neste mes de febreiro o 4,83% do total da afiliación neste tipo de actividades en España, por detrás do peso de Cataluña, Andalucía, Madrid, Valencia e Canarias.

Porcentaxe de participación de cada comunidade no total de Afiliacións á Seguridade Social nos sectores da Hostalería e no sector de Axencias de viaxe de España. Febreiro - 2017



Fonte: Ministerio de Empleo y Seguridad Social – Instituto Galego de Estatística

Evolución: Afiliacións para o mesmo mes de todos os anos (Febreiro)



Fonte: Ministerio de Empleo y Seguridad Social – Instituto Galego de Estatística