

**MERCADO LABORAL GALEGO: O SECTOR TURÍSTICO**  
**Afiliacións á Seguridade Social – Maio 2017**

O número de afiliacións ao Sistema da Seguridade Social a último día de mes en actividades relacionadas co turismo, acadou o valor de 77.165 (53.316 en réxime xeral e 23.849 en réxime de autónomos), representando un 7,97% do total de afiliacións á Seguridade Social na comunidade galega.

Respecto do mes anterior, abril de 2017 a variación do número de afiliacións sitúase no 0,39% (0,59% para o réxime xeral e -0,07% para o réxime de autónomos) o que indica un total de 298 afiliacións máis en actividades turísticas, suma do ascenso en 314 afiliacións no réxime xeral e o descenso de 16 no réxime de autónomos.

Dende 2015 a evolución rexistrada das afiliacións no mes de maio presenta as seguintes cifras:

**Táboa 1: Comparación anual do número de afiliacións á Seguridade Social para o mesmo mes**

INFORME Galicia: Maio 2017	SECTORES	VALOR		VARIACIÓN MENSUAL		VARIACIÓN ANUAL	
		Absoluto	Estructura ramas: CNAE 55, 56 e 79	Absoluta	Relativa	Absoluta	Relativa
TOTAL AFILIACIÓNS	2015	73.274	7,80%	2.382	3,36%	2.194	3,09%
	2016	74.295	7,84%	596	0,81%	1.021	1,39%
	2017	77.165	7,97%	298	0,39%	2.870	3,86%
RÉXIME XERAL	2015	48.499	5,16%	2.300	4,98%	2.441	5,30%
	2016	49.920	5,27%	520	1,05%	1.421	2,93%
	2017	53.316	5,50%	314	0,59%	3.396	6,80%
RÉXIME AUTÓNOMOS	2015	24.775	2,64%	82	0,33%	-247	-0,99%
	2016	24.375	2,57%	76	0,31%	-400	-1,61%
	2017	23.849	2,46%	-16	-0,07%	-526	-2,16%

*Fonte: Ministerio de Empleo y Seguridad Social – Instituto Galego de Estatística*

*As recomendacións internacionais inclúen como actividades características do turismo as seguintes ramas de actividade da CNAE 2009: 55 e 56 Hostalería, 491 Transporte interurbano de pasaxeiros por ferrocarril, 493 Outro transporte terrestre de pasaxeiros, 501 Transporte marítimo de pasaxeiros, 503 Transporte de pasaxeiros por vías navegables interiores, 511 Transporte aéreo de pasaxeiros, 522 Actividades anexas ao transporte, 791 Actividades de axencias de viaxes e operadores turísticos, 771 Aluguer de vehículos de motor, 773 Aluguer de outra maquinaria, equipos e bens tanxibles, 799 Outros servizos de reservas, 900 Actividades de creación, artísticas e espectáculos, 910 Actividades de bibliotecas, arquivos, museos e outras actividades culturais, 931 Actividades deportivas, 932 Actividades recreativas e de entretemento.*

*Dada a desagregación coa que se pode traballar, no presente informe só se analizan os datos do número de afiliacións correspondente ás ramas: Servizos de aloxamento (rama 55), Servizos de comidas e bebidas (rama 56) e Actividades de axencias de viaxes, operadores turísticos, servizos de reservas e actividades relacionadas con estes (rama 79).*

*O peso é respecto ao total de afiliacións á Seguridade Social en Galicia, incluíndo os diferentes réximes especiais e tamén os “non clasificados”. As afiliacións en réximes especiais foron engadidos nas súas ramas correspondentes: “Agricultura, gandería e pesca”, “Industria e enerxía” e “Resto de servizos”.*

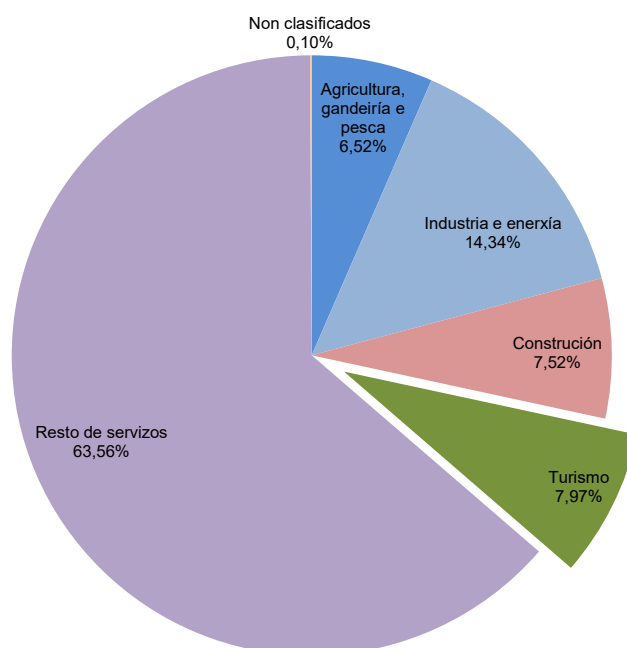
*Denominamos “Restauración” á rama de actividade de “Servizos de comidas e bebidas” (rama 56 da CNAE2009) e “Axencias” á rama de “Actividades de axencias de viaxes, operadores turísticos, servizos de reservas e actividades relacionadas con estes” (rama 79).*

## MERCADO LABORAL GALEGO: O SECTOR TURÍSTICO

Afiliacións á Seguridade Social – Maio 2017

Por ramas de actividade, das 77.165 afiliacións en maio de 2017, a actividade con máis peso é servizos de comidas e bebidas con 65.790 afiliacións (pertencendo o 66,89% ao réxime xeral e o 33,11% ao réxime de autónomos) que significa un 85,26% do total de afiliacións en actividades turísticas (82,55% para o réxime xeral e 91,32% para o réxime de autónomos); rexistráronse 9.518 afiliacións en servizos de aloxamento (pertencendo o 84,38% ao réxime xeral e o 15,62% ao réxime de autónomos) o que representa un 12,33% do total de afiliacións nas ramas turísticas (un 15,06% no caso do réxime xeral e 6,24% no caso do réxime de autónomos), e 1.857 en actividades de axencias de viaxes, operadores turísticos, servizos de reservas e actividades relacionadas con estes (pertencendo o 68,66% ao réxime xeral e o 31,34% ao réxime de autónomos) con un peso do 2,41% sobre as afiliacións nas ramas turísticas (2,39% no réxime xeral e 2,44% no réxime de autónomos).

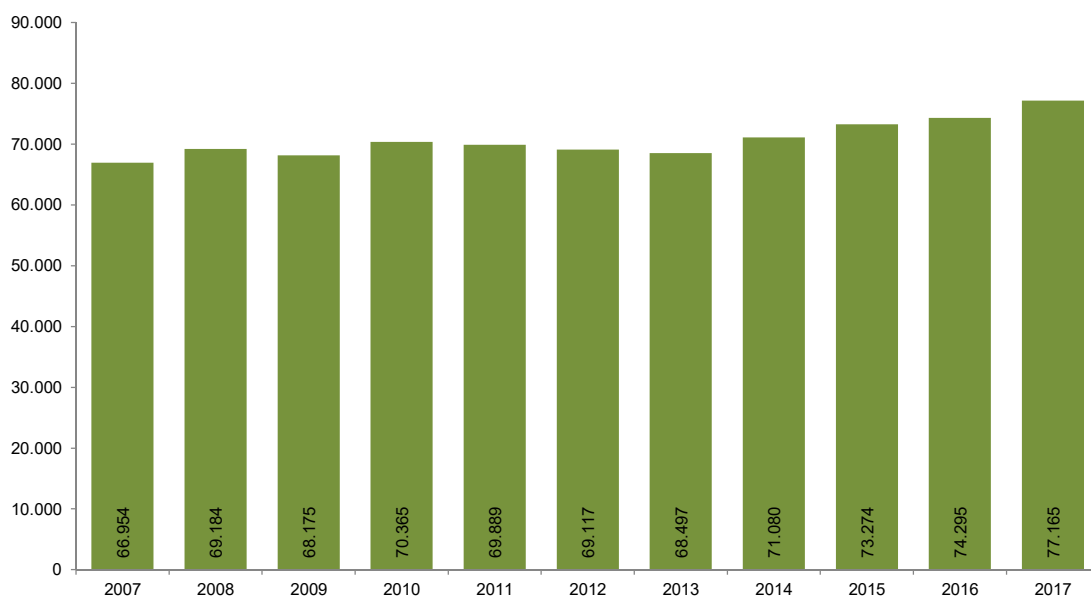
### Reparto das afiliacións á Seguridade Social en Galicia segundo ramas de actividade. Maio - 2017



Fonte: Ministerio de Empleo y Seguridad Social – Instituto Galego de Estatística

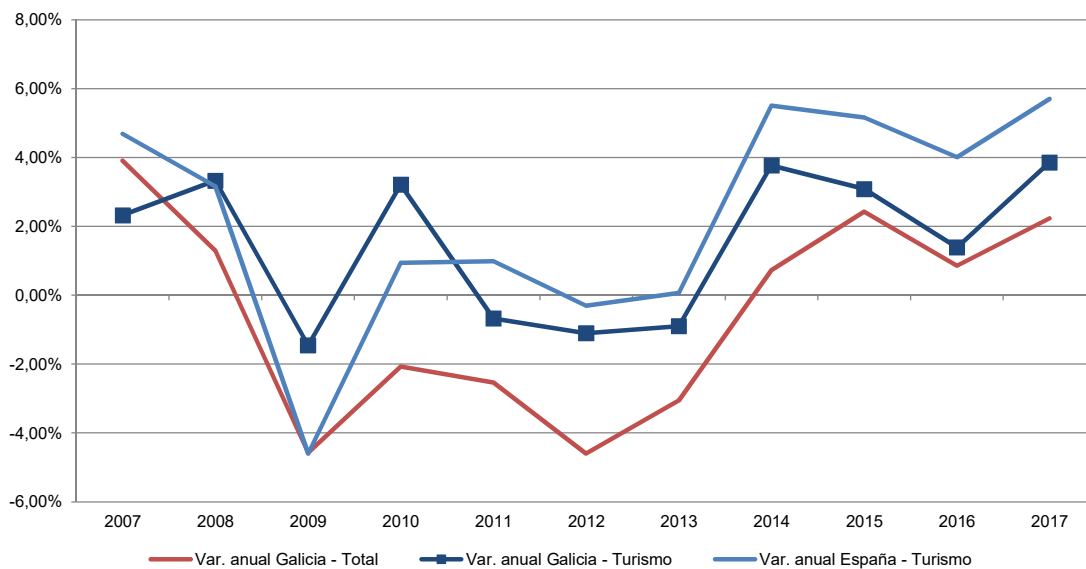
**MERCADO LABORAL GALEGO: O SECTOR TURÍSTICO**  
Afiliações á Seguridade Social – Maio 2017

**Volume: Afiliações para o mesmo mes de todos os anos (Maio)**



Fonte: Ministerio de Empleo y Seguridad Social – Instituto Galego de Estadística

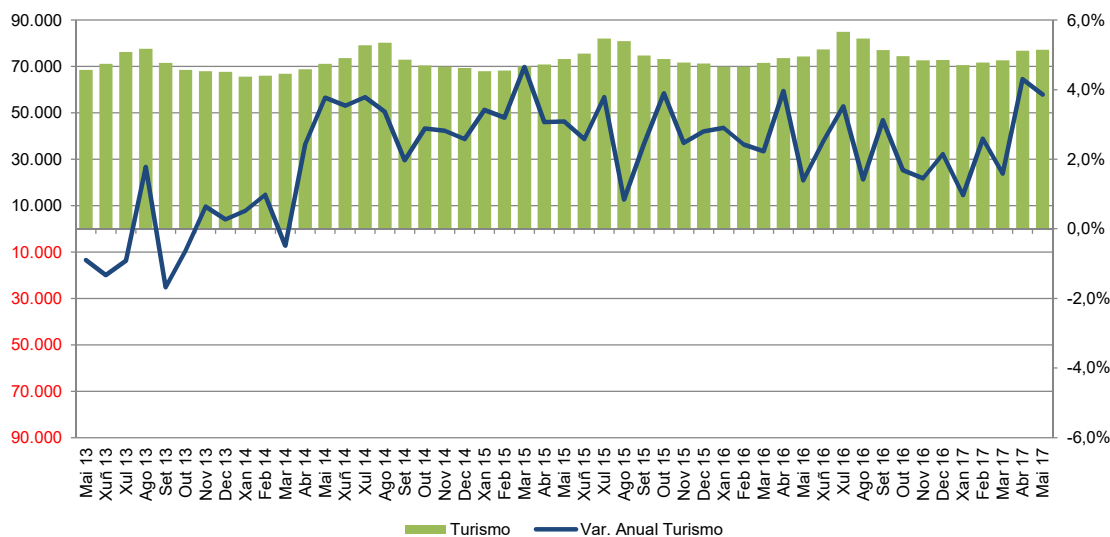
**Variacións anuais: Afiliações para o mesmo mes de todos os anos (Maio)**



Fonte: Ministerio de Empleo y Seguridad Social – Instituto Galego de Estadística

**MERCADO LABORAL GALEGO: O SECTOR TURÍSTICO**  
Afiliações á Seguridade Social – Maio 2017

**Evolución do número de afiliacións á Seguridade Social nas ramas  
turísticas  
(ramas 55, 56 e 79 da CNAE 2009)**



Fonte: Ministerio de Empleo y Seguridad Social – Instituto Galego de Estatística

**Táboa 2: Estrutura do número de afiliacións segundo rama de actividade**

INFORME Galicia: Maio 2017	SECTORES	VALOR		VARIACIÓN MENSUAL		VARIACIÓN ANUAL	
		Absoluto	Estructura ramas: CNAE 55, 56 e 79	Absoluta	Relativa	Absoluta	Relativa
TOTAL AFILIACIÓN	ALOXAMENTO	9.518	12,33%	306	3,32%	559	6,24%
	RESTAURACIÓN	65.790	85,26%	-63	-0,10%	2.089	3,28%
	AXENCIAS	1.857	2,41%	55	3,05%	222	13,58%
RÉXIME XERAL	ALOXAMENTO	8.031	15,06%	288	3,72%	514	6,84%
	RESTAURACIÓN	44.010	82,55%	0	0,00%	2.714	6,57%
	AXENCIAS	1.275	2,39%	26	2,08%	168	15,18%
RÉXIME AUTÓNOMOS	ALOXAMENTO	1.487	6,24%	18	1,23%	45	3,12%
	RESTAURACIÓN	21.780	91,32%	-63	-0,29%	-625	-2,79%
	AXENCIAS	582	2,44%	29	5,24%	54	10,23%

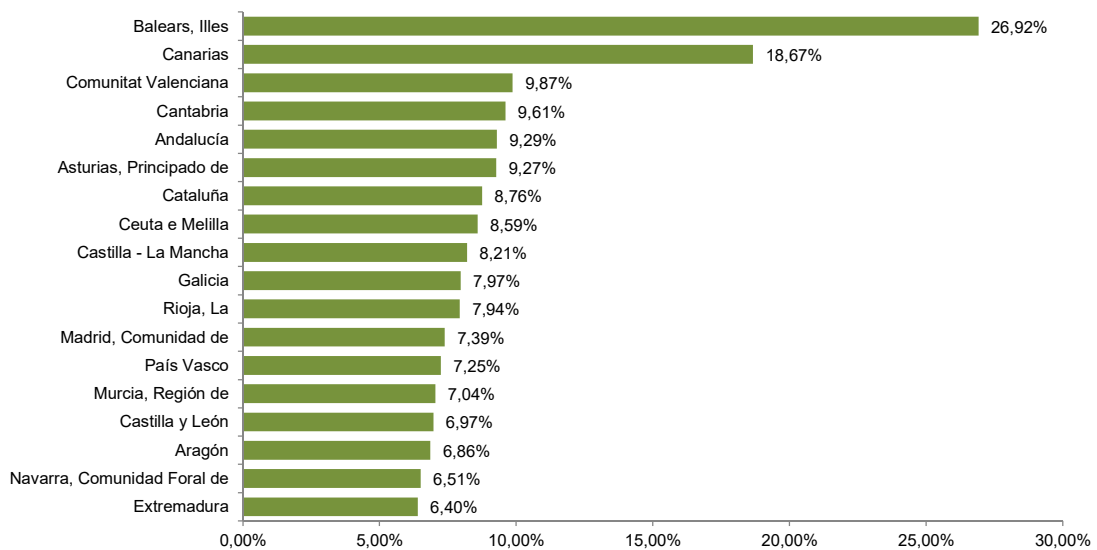
Fonte: Ministerio de Empleo y Seguridad Social – Instituto Galego de Estatística

**MERCADO LABORAL GALEGO: O SECTOR TURÍSTICO**  
**Afiliacións á Seguridade Social – Maio 2017**

En canto á variación anual, respecto do mes de maio do pasado 2016 tivo lugar un incremento no total de afiliacións, en concreto 2.870 máis que no ano anterior, o que representa unha variación anual dun 3,86%. O ascenso concentrouse no réxime xeral, con 3.396 afiliacións máis (variación anual dun 6,8%) e de 526 afiliacións menos en autónomos (variación anual dun -2,16%). Por sectores, o número de afiliacións en servizos de comidas e bebidas presenta unha subida de 2.089 afiliacións (sube en 2.714 no réxime xeral e cae en 625 no réxime de autónomos), o que representa unha variación anual no número de afiliacións totais no servizo de comidas e bebidas do 3,28% (6,57% no réxime xeral e -2,79% no réxime de autónomos). En servizos de aloxamento prodúcese unha subida de 559 afiliacións (sube 514 no réxime xeral e sube 45 no réxime de autónomos) o que representa unha variación anual do 6,24% (6,84% no réxime xeral e 3,12% no réxime de autónomos). Finalmente, en canto ás afiliacións en axencias de viaxe, operadores turísticos, servizos de reservas e actividades relacionadas con estes, prodúcese un ascenso de 222 afiliacións (sube 168 no réxime xeral e sube 54 no réxime de autónomos), cunha variación anual de 13,58% (15,18% no réxime xeral e 10,23% no réxime de autónomos).

Comparando co resto das CC.AA., o peso das actividades turísticas sobre o total das afiliacións á Seguridade Social en Galicia, un 7,97%, sitúase lonxe do 26,92% de Balears, Illes

**Porcentaxe de afiliacións turísticas sobre o total de afiliacións de cada  
CCAA. Maio - 2017**

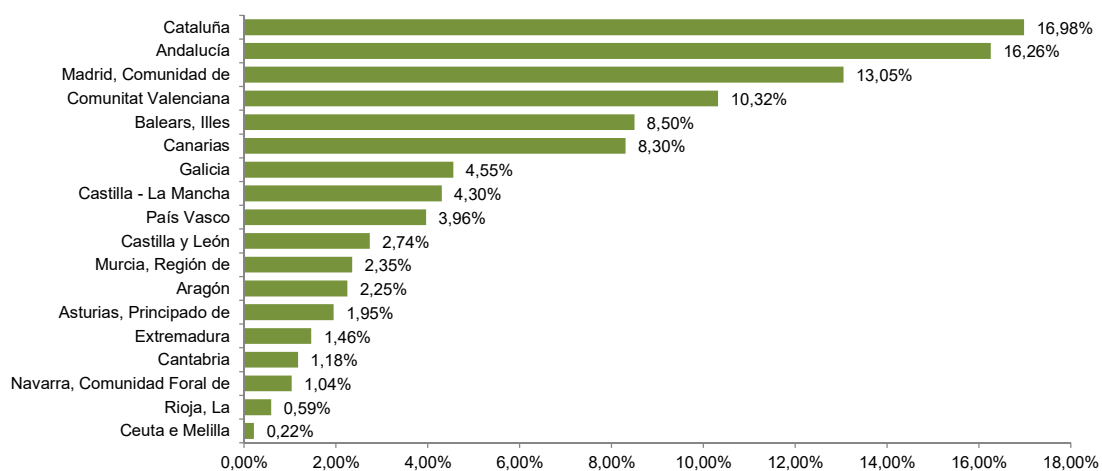


*Fonte: Ministerio de Empleo y Seguridad Social – Instituto Galego de Estatística*

**MERCADO LABORAL GALEGO: O SECTOR TURÍSTICO**  
**Afiliacións á Seguridade Social – Maio 2017**

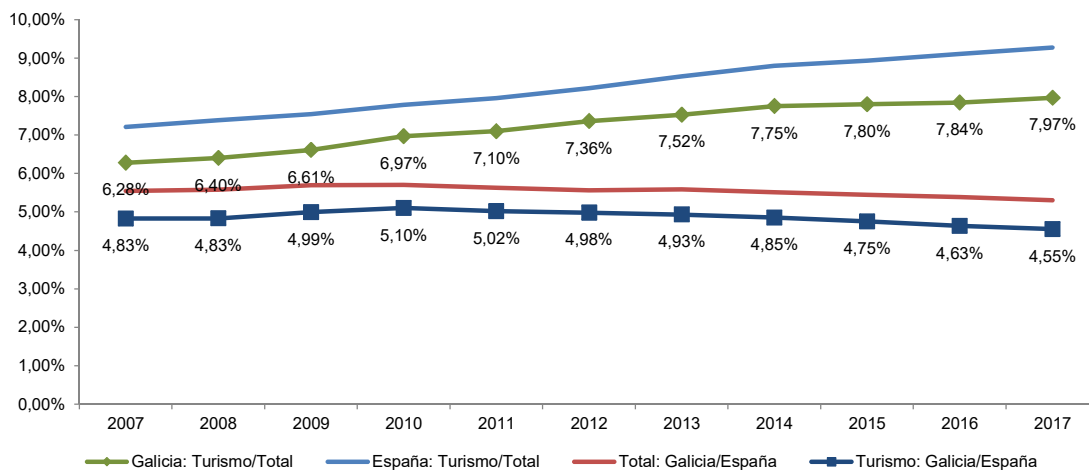
As afiliacións nas actividades turísticas da comunidade galega representaron neste mes de maio o 4,55% do total da afiliación neste tipo de actividades en España, por detrás do peso de Cataluña, Andalucía, Madrid, Valencia, Baleares e Canarias.

**Porcentaxe de participación de cada comunidade no total de Afiliacións á Seguridade Social nos sectores da Hostalería e no sector de Axencias de viaxe de España. Maio - 2017**



Fonte: Ministerio de Empleo y Seguridad Social – Instituto Galego de Estatística

**Evolución: Afiliacións para o mesmo mes de todos os anos (Maio)**



Fonte: Ministerio de Empleo y Seguridad Social – Instituto Galego de Estatística