

**MERCADO LABORAL GALEGO: O SECTOR TURÍSTICO**  
**Afiliacións á Seguridade Social – Xuño 2017**

O número de afiliacións ao Sistema da Seguridade Social a último día de mes en actividades relacionadas co turismo, acadou o valor de 81.329 (57.241 en réxime xeral e 24.088 en réxime de autónomos), representando un 8,34% do total de afiliacións á Seguridade Social na comunidade galega.

Respecto do mes anterior, maio de 2017 a variación do número de afiliacións sitúase no 5,4% (7,36% para o réxime xeral e 1% para o réxime de autónomos) o que indica un total de 4.164 afiliacións máis en actividades turísticas, suma do ascenso en 3.925 afiliacións no réxime xeral e o ascenso de 239 no réxime de autónomos.

Dende 2015 a evolución rexistrada das afiliacións no mes de xuño presenta as seguintes cifras:

**Táboa 1: Comparación anual do número de afiliacións á Seguridade Social para o mesmo mes**

INFORME Galicia: Xuño 2017	SECTORES	VALOR		VARIACIÓN MENSUAL		VARIACIÓN ANUAL	
		Absoluto	Estructura ramas: CNAE 55, 56 e 79	Absoluta	Relativa	Absoluta	Relativa
TOTAL AFILIACIÓNS	2015	75.505	8,05%	2.231	3,04%	1.901	2,58%
	2016	77.409	8,12%	3.114	4,19%	1.904	2,52%
	2017	81.329	8,34%	4.164	5,40%	3.920	5,06%
RÉXIME XERAL	2015	50.491	5,38%	1.992	4,11%	2.203	4,56%
	2016	52.821	5,54%	2.901	5,81%	2.330	4,61%
	2017	57.241	5,87%	3.925	7,36%	4.420	8,37%
RÉXIME AUTÓNOMOS	2015	25.014	2,67%	239	0,96%	-302	-1,19%
	2016	24.588	2,58%	213	0,87%	-426	-1,70%
	2017	24.088	2,47%	239	1,00%	-500	-2,03%

*Fonte: Ministerio de Empleo y Seguridad Social – Instituto Galego de Estatística*

*As recomendacións internacionais inclúen como actividades características do turismo as seguintes ramas de actividade da CNAE 2009: 55 e 56 Hostalería, 491 Transporte interurbano de pasaxeiros por ferrocarril, 493 Outro transporte terrestre de pasaxeiros, 501 Transporte marítimo de pasaxeiros, 503 Transporte de pasaxeiros por vías navegables interiores, 511 Transporte aéreo de pasaxeiros, 522 Actividades anexas ao transporte, 791 Actividades de axencias de viaxes e operadores turísticos, 771 Aluguer de vehículos de motor, 773 Aluguer de outra maquinaria, equipos e bens tanxibles, 799 Outros servizos de reservas, 900 Actividades de creación, artísticas e espectáculos, 910 Actividades de bibliotecas, arquivos, museos e outras actividades culturais, 931 Actividades deportivas, 932 Actividades recreativas e de entretemento.*

*Dada a desagregación coa que se pode traballar, no presente informe só se analizan os datos do número de afiliacións correspondente ás ramas: Servizos de aloxamento (rama 55), Servizos de comidas e bebidas (rama 56) e Actividades de axencias de viaxes, operadores turísticos, servizos de reservas e actividades relacionadas con estes (rama 79).*

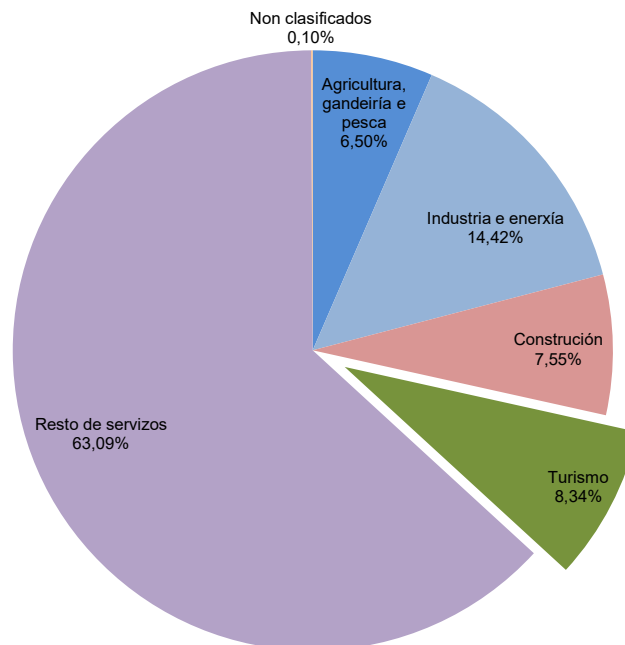
*O peso é respecto ao total de afiliacións á Seguridade Social en Galicia, incluíndo os diferentes réximes especiais e tamén os “non clasificados”. As afiliacións en réximes especiais foron engadidos nas súas ramas correspondentes: “Agricultura, gandería e pesca”, “Industria e enerxía” e “Resto de servizos”.*

*Denominamos “Restauración” á rama de actividade de “Servizos de comidas e bebidas” (rama 56 da CNAE2009) e “Axencias” á rama de “Actividades de axencias de viaxes, operadores turísticos, servizos de reservas e actividades relacionadas con estes” (rama 79).*

**MERCADO LABORAL GALEGO: O SECTOR TURÍSTICO**  
Afiliações á Seguridade Social – Xuño 2017

Por ramas de actividade, das 81.329 afiliacións en xuño de 2017, a actividade con máis peso é servizos de comidas e bebidas con 68.216 afiliacións (pertencendo o 67,82% ao réxime xeral e o 32,18% ao réxime de autónomos) que significa un 83,88% do total de afiliacións en actividades turísticas (80,82% para o réxime xeral e 91,14% para o réxime de autónomos); rexistráronse 11.248 afiliacións en servizos de aloxamento (pertencendo o 86,25% ao réxime xeral e o 13,75% ao réxime de autónomos) o que representa un 13,83% do total de afiliacións nas ramas turísticas (un 16,95% no caso do réxime xeral e 6,42% no caso do réxime de autónomos), e 1.865 en actividades de axencias de viaxes, operadores turísticos, servizos de reservas e actividades relacionadas con estes (pertencendo o 68,47% ao réxime xeral e o 31,53% ao réxime de autónomos) con un peso do 2,29% sobre as afiliacións nas ramas turísticas (2,23% no réxime xeral e 2,44% no réxime de autónomos).

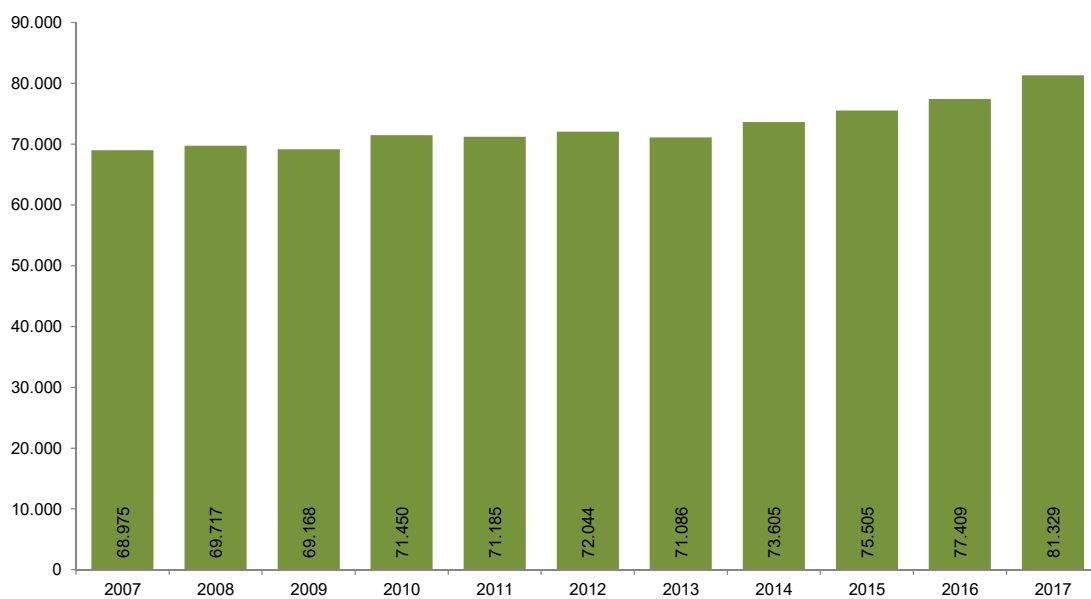
**Reparto das afiliacións á Seguridade Social en Galicia segundo ramas de actividade. Xuño - 2017**



*Fonte: Ministerio de Empleo y Seguridad Social – Instituto Galego de Estatística*

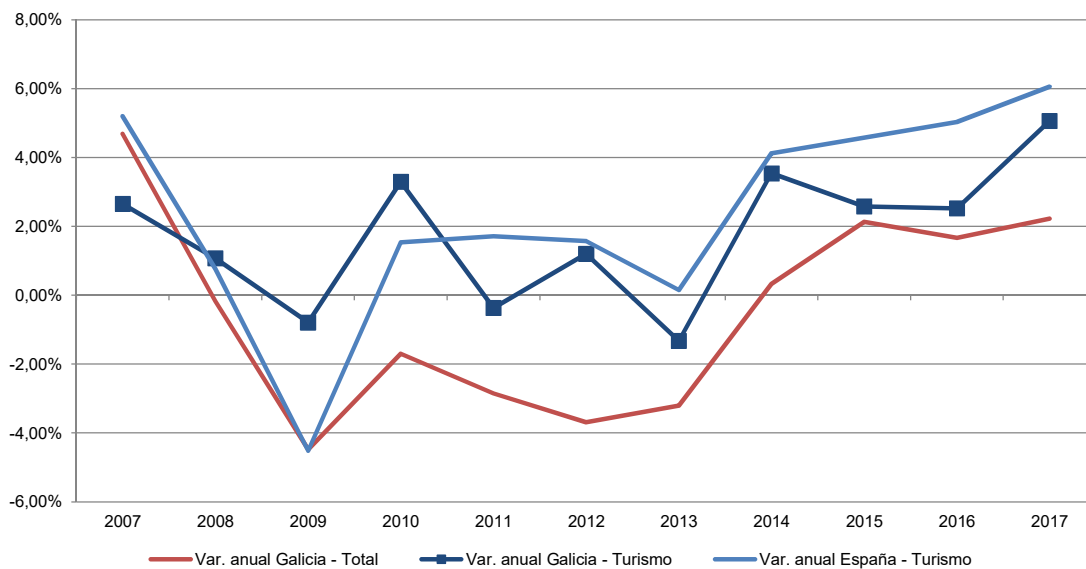
**MERCADO LABORAL GALEGO: O SECTOR TURÍSTICO**  
Afiliações á Seguridade Social – Xuño 2017

**Volume: Afiliações para o mesmo mes de todos os anos (Xuño)**



Fonte: Ministerio de Empleo y Seguridad Social – Instituto Galego de Estadística

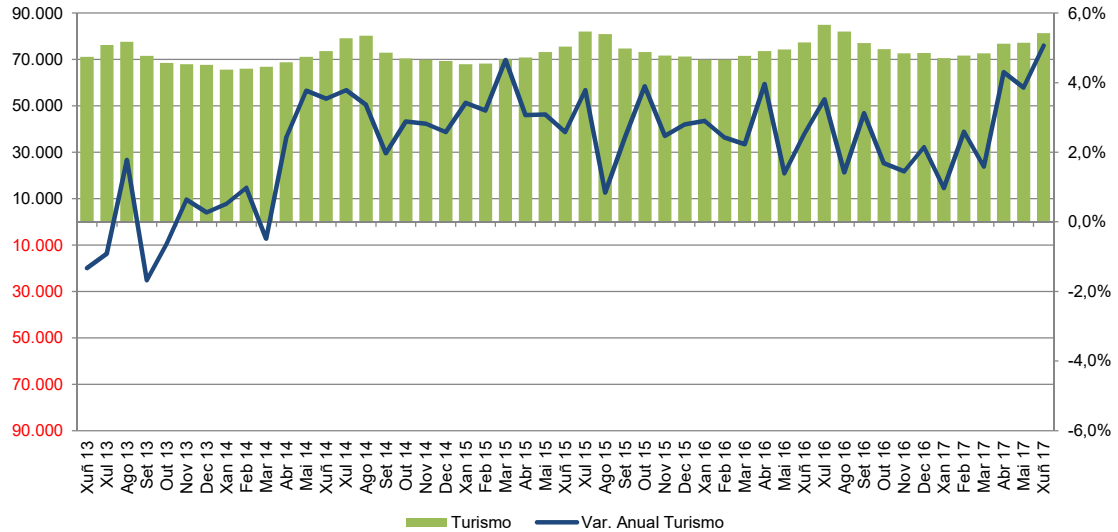
**Variacións anuais: Afiliações para o mesmo mes de todos os anos (Xuño)**



Fonte: Ministerio de Empleo y Seguridad Social – Instituto Galego de Estadística

**MERCADO LABORAL GALEGO: O SECTOR TURÍSTICO**  
Afiliações á Seguridade Social – Xuño 2017

**Evolución do número de afiliacións á Seguridade Social nas ramas  
turísticas  
(ramas 55, 56 e 79 da CNAE 2009)**



Fonte: Ministerio de Empleo y Seguridad Social – Instituto Galego de Estatística

**Táboa 2: Estrutura do número de afiliacións segundo rama de actividade**

INFORME Galicia: Xuño 2017	SECTORES	VALOR		VARIACIÓN MENSUAL		VARIACIÓN ANUAL	
		Absoluto	Estructura ramas: CNAE 55, 56 e 79	Absoluta	Relativa	Absoluta	Relativa
TOTAL AFILIACIÓNS	<b>ALOXAMENTO</b>	11.248	13,83%	1.730	18,18%	844	8,11%
	<b>RESTAURACIÓN</b>	68.216	83,88%	2.426	3,69%	2.901	4,44%
	<b>AXENCIAS</b>	1.865	2,29%	8	0,43%	175	10,36%
RÉXIME XERAL	<b>ALOXAMENTO</b>	9.701	16,95%	1.670	20,79%	785	8,80%
	<b>RESTAURACIÓN</b>	46.263	80,82%	2.253	5,12%	3.515	8,22%
	<b>AXENCIAS</b>	1.277	2,23%	2	0,16%	120	10,37%
RÉXIME AUTÓNOMOS	<b>ALOXAMENTO</b>	1.547	6,42%	60	4,03%	59	3,97%
	<b>RESTAURACIÓN</b>	21.953	91,14%	173	0,79%	-614	-2,72%
	<b>AXENCIAS</b>	588	2,44%	6	1,03%	55	10,32%

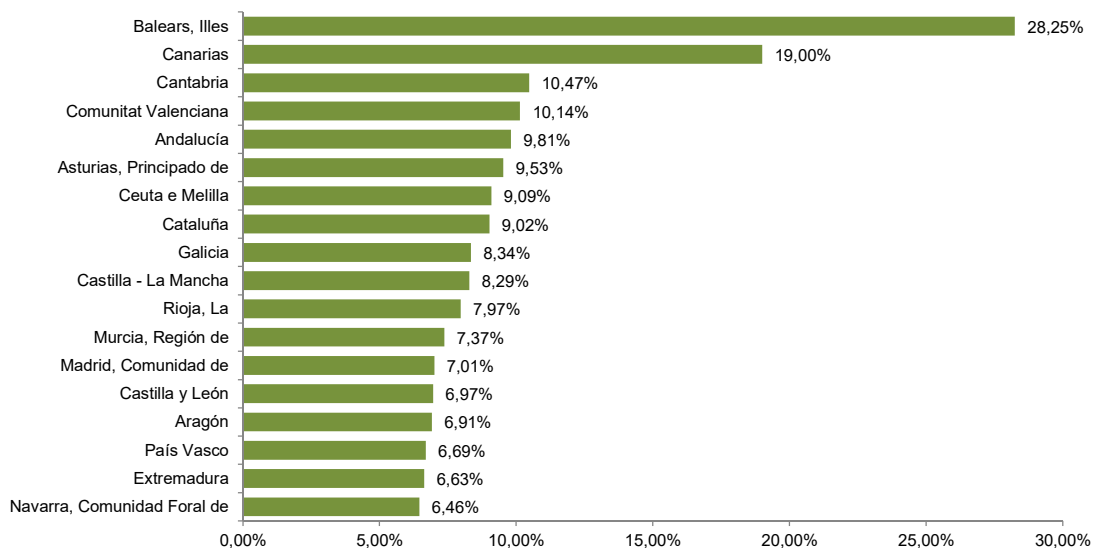
Fonte: Ministerio de Empleo y Seguridad Social – Instituto Galego de Estatística

**MERCADO LABORAL GALEGO: O SECTOR TURÍSTICO**  
**Afiliacións á Seguridade Social – Xuño 2017**

En canto á variación anual, respecto do mes de xuño do pasado 2016 tivo lugar un incremento no total de afiliacións, en concreto 3.920 máis que no ano anterior, o que representa unha variación anual dun 5,06%. O ascenso concentrouse no réxime xeral, con 4.420 afiliacións máis (variación anual dun 8,37%) e de 500 afiliacións menos en autónomos (variación anual dun -2,03%). Por sectores, o número de afiliacións en servizos de comidas e bebidas presenta unha subida de 2.901 afiliacións (sube en 3.515 no réxime xeral e cae en 614 no réxime de autónomos), o que representa unha variación anual no número de afiliacións totais no servizo de comidas e bebidas do 4,44% (8,22% no réxime xeral e -2,72% no réxime de autónomos). En servizos de aloxamento prodúcese unha subida de 844 afiliacións (sube 785 no réxime xeral e sube 59 no réxime de autónomos) o que representa unha variación anual do 8,11% (8,8% no réxime xeral e 3,97% no réxime de autónomos). Finalmente, en canto ás afiliacións en axencias de viaxe, operadores turísticos, servizos de reservas e actividades relacionadas con estes, prodúcese un ascenso de 175 afiliacións (sube 120 no réxime xeral e sube 55 no réxime de autónomos), cunha variación anual de 10,36% (10,37% no réxime xeral e 10,32% no réxime de autónomos).

Comparando co resto das CC.AA., o peso das actividades turísticas sobre o total das afiliacións á Seguridade Social en Galicia, un 8,34%, sitúase lonxe do 28,25% de Balears, Illes

**Porcentaxe de afiliacións turísticas sobre o total de afiliacións de cada CCAA. Xuño - 2017**

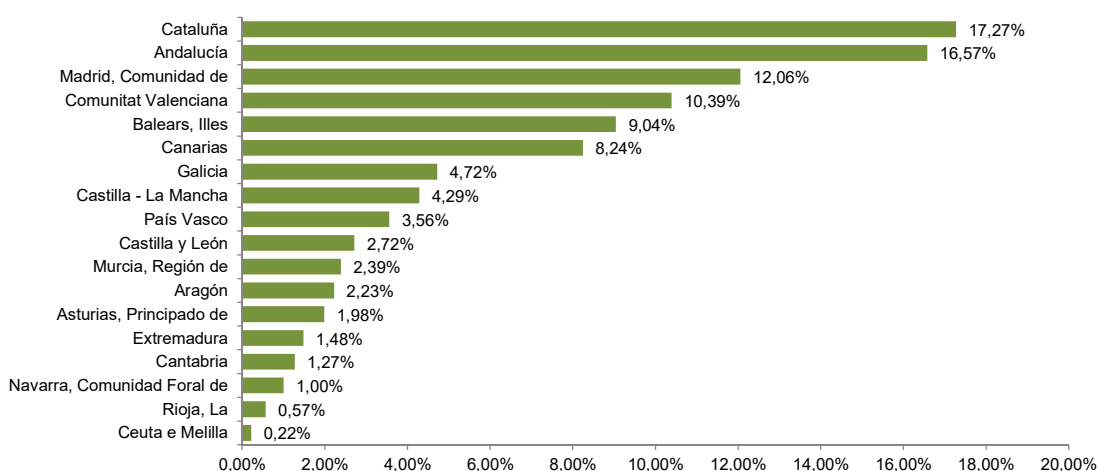


Fonte: Ministerio de Empleo y Seguridad Social – Instituto Galego de Estatística

**MERCADO LABORAL GALEGO: O SECTOR TURÍSTICO**  
Afiliações á Seguridade Social – Xuño 2017

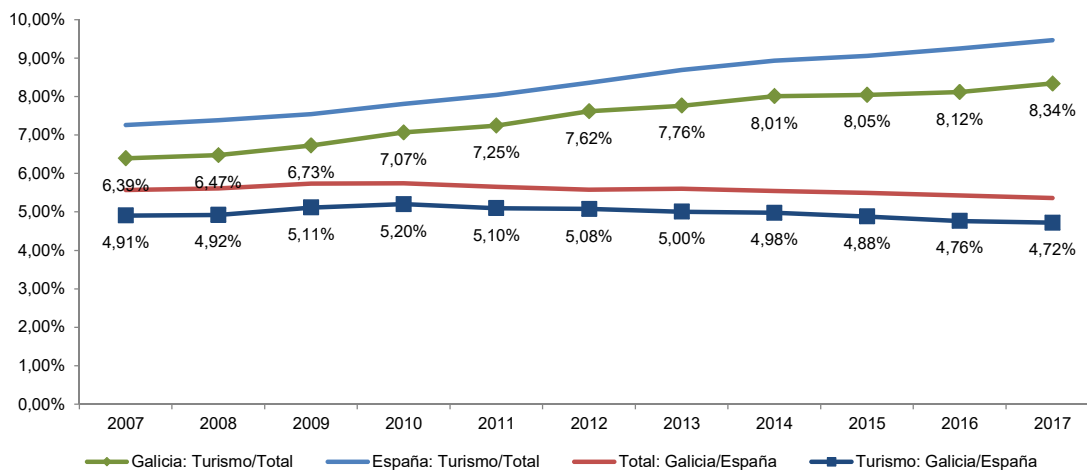
As afiliacións nas actividades turísticas da comunidade galega representaron neste mes de xuño o 4,72% do total da afiliación neste tipo de actividades en España, por detrás do peso de Cataluña, Andalucía, Madrid, Valencia, Baleares e Canarias.

**Porcentaxe de participación de cada comunidade no total de Afiliacións á Seguridade Social nos sectores da Hostalería e no sector de Axencias de viaxe de España. Xuño - 2017**



Fonte: Ministerio de Empleo y Seguridad Social – Instituto Galego de Estatística

**Evolución: Afiliacións para o mesmo mes de todos os anos (Xuño)**



Fonte: Ministerio de Empleo y Seguridad Social – Instituto Galego de Estatística