

MERCADO LABORAL GALEGO: O SECTOR TURÍSTICO
Afiliacións á Seguridade Social – Xullo 2017

O número de afiliacións ao Sistema da Seguridade Social a último día de mes en actividades relacionadas co turismo, acadou o valor de 87.330 (63.001 en réxime xeral e 24.329 en réxime de autónomos), representando un 8,8% do total de afiliacións á Seguridade Social na comunidade galega.

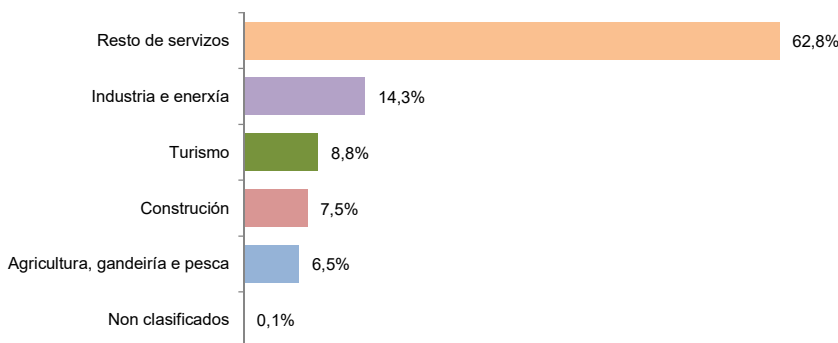
Respecto do mes anterior, xuño de 2017 a variación do número de afiliacións sitúase no 7,4% (10,1% para o réxime xeral e 1,0% para o réxime de autónomos) o que indica un total de 6.001 afiliacións máis en actividades turísticas, suma do ascenso en 5.760 afiliacións no réxime xeral e o ascenso de 241 no réxime de autónomos.

Dende 2015 a evolución rexistrada das afiliacións no mes de xullo presenta as seguintes cifras:

Táboa 1: Comparación anual do número de afiliacións á Seguridade Social para o mesmo mes

INFORME Galicia: Xullo 2017	SECTORES	VALOR		VARIACIÓN MENSUAL		VARIACIÓN ANUAL	
		Absoluto	Estructura ramas: CNAE 55, 56 e 79	Absoluta	Relativa	Absoluta	Relativa
TOTAL AFILIACIÓNS	2015	82.077	8,59%	6.572	8,70%	2.992	3,78%
	2016	84.967	8,69%	7.558	9,76%	2.890	3,52%
	2017	87.330	8,79%	6.001	7,38%	2.363	2,78%
RÉXIME XERAL	2015	56.825	5,94%	6.334	12,54%	3.377	6,32%
	2016	60.083	6,15%	7.262	13,75%	3.258	5,73%
	2017	63.001	6,34%	5.760	10,06%	2.918	4,86%
RÉXIME AUTÓNOMOS	2015	25.252	2,64%	238	0,95%	-385	-1,50%
	2016	24.884	2,55%	296	1,20%	-368	-1,46%
	2017	24.329	2,45%	241	1,00%	-555	-2,23%

Fonte: Ministerio de Empleo y Seguridad Social – Instituto Galego de Estadística

Reparto das afiliacións á Seguridade Social en Galicia segundo ramas de actividade. Xullo - 2017


Fonte: Ministerio de Empleo y Seguridad Social – Instituto Galego de Estadística

As recomendacións internacionais inclúen como actividades características do turismo as seguintes ramas de actividade da CNAE 2009: 55 e 56 Hostalería, 491 Transporte interurbano de pasaxeiros por ferrocarril, 493 Outro transporte terrestre de pasaxeiros, 501 Transporte marítimo de pasaxeiros, 503 Transporte de pasaxeiros por vías navegables interiores, 511 Transporte aéreo de pasaxeiros, 522 Actividades anexas ao transporte, 791 Actividades de axencias de viaxes e operadores turísticos, 771 Aluguer de vehículos de motor, 773 Aluguer de outra maquinaria, equipos e bens tanxibles, 799 Outros servizos de reservas, 900 Actividades de creación, artísticas e espectáculos, 910 Actividades de bibliotecas, arquivos, museos e outras actividades culturais, 931 Actividades deportivas, 932 Actividades recreativas e de entretemento.

Dada a desagregación coa que se pode traballar, no presente informe só se analizan os datos do número de afiliacións correspondente ás ramas: Servizos de aloxamento (rama 55), Servizos de comidas e bebidas (rama 56) e Actividades de axencias de viaxes, operadores turísticos, servizos de reservas e actividades relacionadas con estes (rama 79).

O peso é respecto ao total de afiliacións á Seguridade Social en Galicia, incluíndo os diferentes réximes especiais e tamén os "non clasificados". As afiliacións en réximes especiais foron engadidos nas súas ramas correspondentes: "Agricultura, gandería e pesca", "Industria e enerxía" e "Resto de servizos".

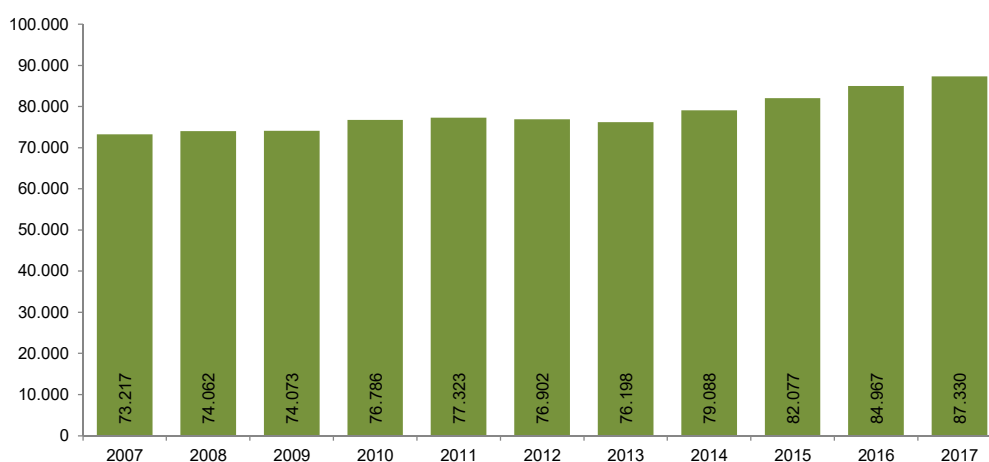
Denominamos "Restauración" á rama de actividade de "Servizos de comidas e bebidas" (rama 56 da CNAE2009) e "Axencias" á rama de "Actividades de axencias de viaxes, operadores turísticos, servizos de reservas e actividades relacionadas con estes" (rama 79).

MERCADO LABORAL GALEGO: O SECTOR TURÍSTICO

Afiliacións á Seguridade Social – Xullo 2017

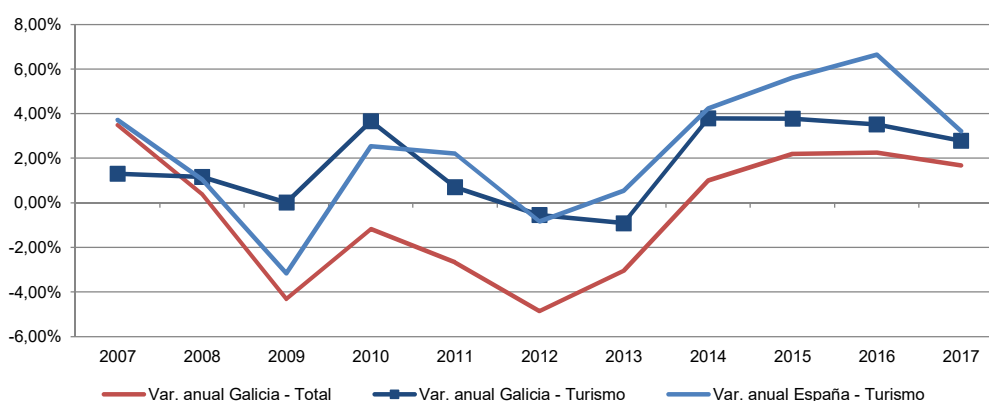
Por ramas de actividade, das 87.330 afiliacións en xullo de 2017, a actividade con máis peso é servizos de comidas e bebidas con 72.690 afiliacións (pertencendo o 69,6% ao réxime xeral e o 30,4% ao réxime de autónomos) que significa un 83,2% do total de afiliacións en actividades turísticas (80,3% para o réxime xeral e 90,8% para o réxime de autónomos); rexistráronse 12.739 afiliacións en servizos de aloxamento (pertencendo o 87,0% ao réxime xeral e o 13,0% ao réxime de autónomos) o que representa un 14,6% do total de afiliacións nas ramas turísticas (un 17,6% no caso do réxime xeral e 6,8% no caso do réxime de autónomos), e 1.901 en actividades de axencias de viaxes, operadores turísticos, servizos de reservas e actividades relacionadas con estes (pertencendo o 69,0% ao réxime xeral e o 31,0% ao réxime de autónomos) con un peso do 2,2% sobre as afiliacións nas ramas turísticas (2,1% no réxime xeral e 2,4% no réxime de autónomos).

Volume: Afiliacións para o mesmo mes de todos os anos (Xullo)



Fonte: Ministerio de Empleo y Seguridad Social – Instituto Galego de Estatística

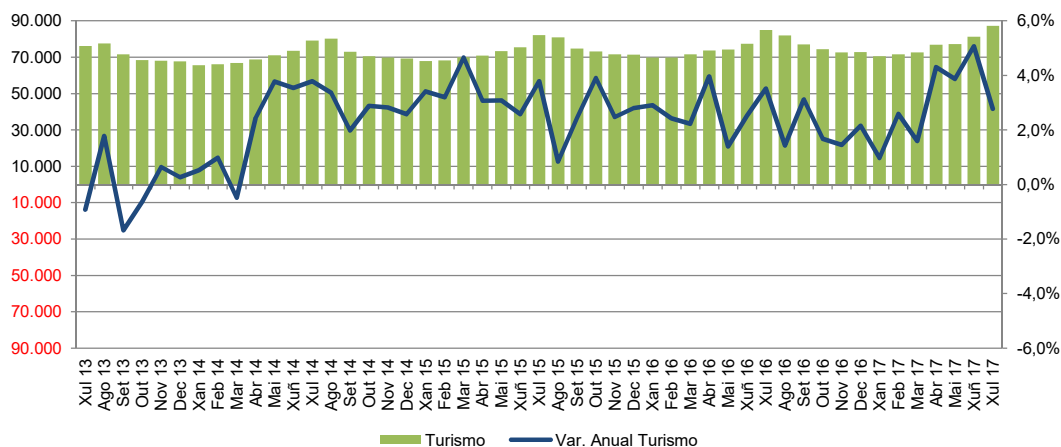
Variacións anuais: Afiliacións para o mesmo mes de todos os anos (Xullo)



Fonte: Ministerio de Empleo y Seguridad Social – Instituto Galego de Estatística

MERCADO LABORAL GALEGO: O SECTOR TURÍSTICO

Afiliacións á Seguridade Social – Xullo 2017

Evolución do número de afiliacións á Seguridade Social nas ramas turísticas (ramas 55, 56 e 79 da CNAE 2009)


Fonte: Ministerio de Empleo y Seguridad Social – Instituto Galego de Estatística

Táboa 2: Estrutura do número de afiliacións segundo rama de actividade

INFORME Galicia: Xullo 2017	SECTORES	VALOR		VARIACIÓN MENSUAL		VARIACIÓN ANUAL	
		Absoluto	Estructura ramas: CNAE 55, 56 e 79	Absoluta	Relativa	Absoluta	Relativa
TOTAL AFILIACIÓNS	ALOXAMENTO	12.739	14,59%	1.491	13,26%	637	5,26%
	RESTAURACIÓN	72.690	83,24%	4.474	6,56%	1.517	2,13%
	AXENCIAS	1.901	2,18%	36	1,93%	209	12,35%
RÉXIME XERAL	ALOXAMENTO	11.089	17,60%	1.388	14,31%	584	5,56%
	RESTAURACIÓN	50.601	80,32%	4.338	9,38%	2.184	4,51%
	AXENCIAS	1.311	2,08%	34	2,66%	150	12,92%
RÉXIME AUTÓNOMOS	ALOXAMENTO	1.650	6,78%	103	6,66%	53	3,32%
	RESTAURACIÓN	22.089	90,79%	136	0,62%	-667	-2,93%
	AXENCIAS	590	2,43%	2	0,34%	59	11,11%

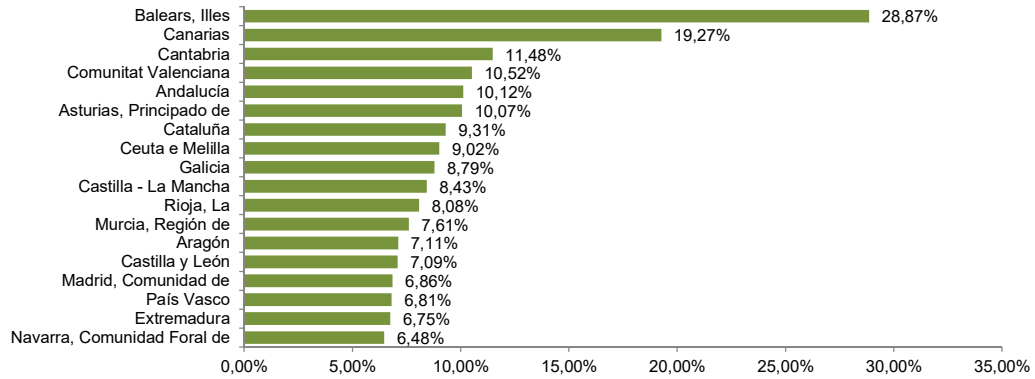
Fonte: Ministerio de Empleo y Seguridad Social – Instituto Galego de Estatística

En canto á variación anual, respecto do mes de xullo do pasado 2016 tivo lugar un incremento no total de afiliacións, en concreto 2.363 máis que no ano anterior, o que representa unha variación anual dun 2,8%. O ascenso concentrouse no réxime xeral, con 2.918 afiliacións máis (variación anual dun 4,9%) e de -555 afiliacións menos en autónomos (variación anual dun -2,2%). Por sectores, o número de afiliacións en servizos de comidas e bebidas presenta unha subida de 1.517 afiliacións (sube en 2.184 no réxime xeral e cae en -667 no réxime de autónomos), o que representa unha variación anual no número de afiliacións totais no servizo de comidas e bebidas do 2,1% (4,5% no réxime xeral e -2,9% no réxime de autónomos). En servizos de aloxamento prodúcese unha subida de 637 afiliacións (sube 584 no réxime xeral e sube 53 no réxime de autónomos) o que representa unha variación anual do 5,3% (5,6% no réxime xeral e 3,3% no réxime de autónomos). Finalmente, en canto ás afiliacións en axencias de viaxe, operadores turísticos, servizos de reservas e actividades relacionadas con estes, prodúcese un ascenso de 209 afiliacións (sube 150 no réxime xeral e sube 59 no réxime de autónomos), cunha variación anual de 12,4% (12,9% no réxime xeral e 11,1% no réxime de autónomos).

Comparando co resto das CC.AA., o peso das actividades turísticas sobre o total das afiliacións á Seguridade Social en Galicia, un 8,8%, sitúase lonxe do 28,9% de Balears, Illes. As afiliacións nas actividades turísticas da comunidade galega representaron neste mes de xullo o 4,9% do total da afiliación neste tipo de actividades en España, por detrás do peso de Cataluña, Andalucía, Madrid, Valencia, Balears e Canarias.

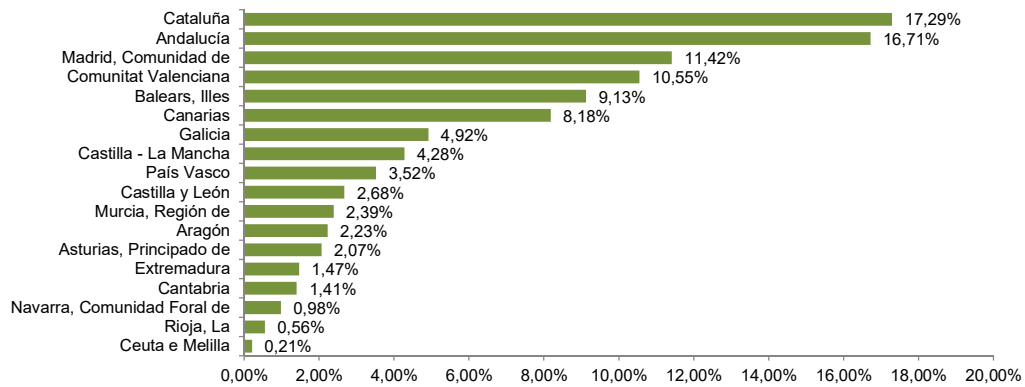
MERCADO LABORAL GALEGO: O SECTOR TURÍSTICO
Afiliacións á Seguridade Social – Xullo 2017

Porcentaxe de afiliacións turísticas sobre o total de afiliacións de cada CCAA. Xullo - 2017



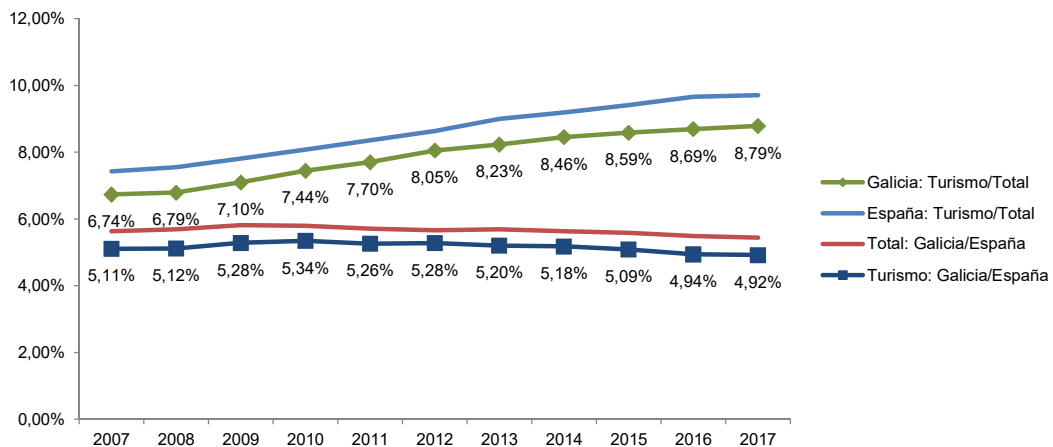
Fonte: Ministerio de Empleo y Seguridad Social – Instituto Galego de Estatística

Porcentaxe de participación de cada comunidade no total de Afiliacións á Seguridade Social nos sectores da Hostalería e no sector de Axencias de viaxe de España. Xullo - 2017



Fonte: Ministerio de Empleo y Seguridad Social – Instituto Galego de Estatística

Evolución: Afiliacións para o mesmo mes de todos os anos (Xullo)



Fonte: Ministerio de Empleo y Seguridad Social – Instituto Galego de Estatística