

MERCADO LABORAL GALEGO: O SECTOR TURÍSTICO
Afiliacións á Seguridade Social – Decembro 2018

O número de afiliacións ao Sistema da Seguridade Social a último día de mes en actividades relacionadas co turismo, acadou o valor de 76.314 (53.426 en réxime xeral e 22.888 en réxime de autónomos), representando un 7,7% do total de afiliacións á Seguridade Social na comunidade galega.

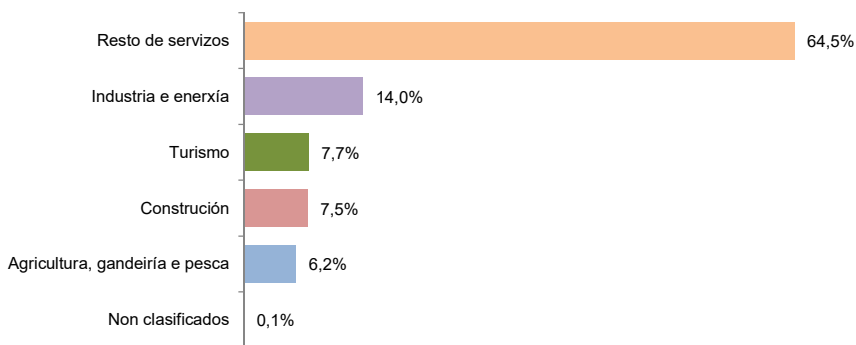
Respecto do mes anterior, novembro de 2018 a variación do número de afiliacións sitúase no -0,5% (-0,8% para o réxime xeral e 0,2% para o réxime de autónomos) o que indica un total de -379 afiliacións menos en actividades turísticas, suma do descenso en -430 afiliacións no réxime xeral e o ascenso de 51 no réxime de autónomos.

Dende 2016 a evolución rexistrada das afiliacións no mes de decembro presenta as seguintes cifras:

Táboa 1: Comparación anual do número de afiliacións á Seguridade Social para o mesmo mes

INFORME Galicia: Decembro 2018	SECTORES	VALOR		VARIACIÓN MENSUAL		VARIACIÓN ANUAL	
		Absoluto	Estructura ramas: CNAE 55, 56 e 79	Absoluta	Relativa	Absoluta	Relativa
TOTAL AFILIACIÓNS	2016	72.864	7,64%	190	0,26%	1.533	2,15%
	2017	74.970	7,69%	81	0,11%	2.106	2,89%
	2018	76.314	7,67%	-379	-0,49%	1.344	1,79%
RÉXIME XERAL	2016	49.110	5,15%	249	0,51%	2.075	4,41%
	2017	51.772	5,31%	150	0,29%	2.662	5,42%
	2018	53.426	5,37%	-430	-0,80%	1.654	3,19%
RÉXIME AUTÓNOMOS	2016	23.754	2,49%	-59	-0,25%	-542	-2,23%
	2017	23.198	2,38%	-69	-0,30%	-556	-2,34%
	2018	22.888	2,30%	51	0,22%	-310	-1,34%

Fonte: Ministerio de Empleo y Seguridad Social – Instituto Galego de Estatística

Reparto das afiliacións á Seguridade Social en Galicia segundo ramas de actividade. Decembro - 2018


Fonte: Ministerio de Empleo y Seguridad Social – Instituto Galego de Estatística

As recomendacións internacionais inclúen como actividades características do turismo as seguintes ramas de actividade da CNAE 2009: 55 e 56 Hostalería, 491 Transporte interurbano de pasaxeiros por ferrocarril, 493 Outro transporte terrestre de pasaxeiros, 501 Transporte marítimo de pasaxeiros, 503 Transporte de pasaxeiros por vías navegables interiores, 511 Transporte aéreo de pasaxeiros, 522 Actividades anexas ao transporte, 791 Actividades de axencias de viaxes e operadores turísticos, 771 Aluguer de vehículos de motor, 773 Aluguer de outra maquinaria, equipos e bens tanxibles, 799 Outros servizos de reservas, 900 Actividades de creación, artísticas e espectáculos, 910 Actividades de bibliotecas, arquivos, museos e outras actividades culturais, 931 Actividades deportivas, 932 Actividades recreativas e de entretemento.

Dada a desagregación coa que se pode traballar, no presente informe só se analizan os datos do número de afiliacións correspondente ás ramas: Servizos de aloxamento (rama 55), Servizos de comidas e bebidas (rama 56) e Actividades de axencias de viaxes, operadores turísticos, servizos de reservas e actividades relacionadas con estes (rama 79).

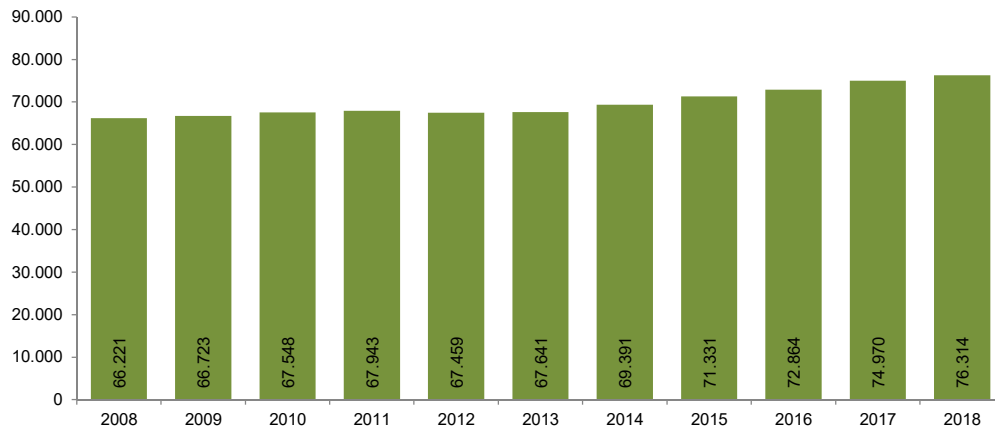
O peso é respecto ao total de afiliacións á Seguridade Social en Galicia, incluíndo os diferentes réximes especiais e tamén os "non clasificados". As afiliacións en réximes especiais foron engadidos nas súas ramas correspondentes: "Agricultura, gandería e pesca", "Industria e enerxía" e "Resto de servizos".

Denominamos "Restauración" á rama de actividade de "Servizos de comidas e bebidas" (rama 56 da CNAE2009) e "Axencias" á rama de "Actividades de axencias de viaxes, operadores turísticos, servizos de reservas e actividades relacionadas con estes" (rama 79).

MERCADO LABORAL GALEGO: O SECTOR TURÍSTICO Afiliações á Seguridade Social – Decembro 2018

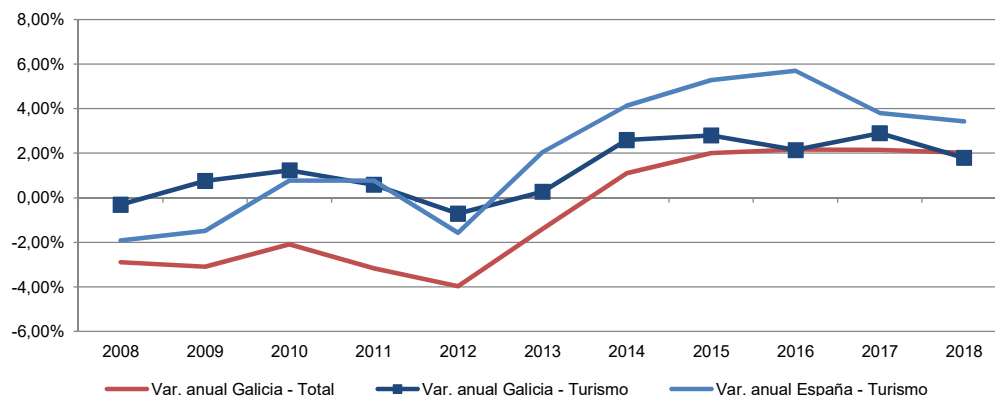
Por ramas de actividade, das 76.314 afiliacións en decembro de 2018, a actividade con máis peso é servizos de comidas e bebidas con 66.387 afiliacións (pertencendo o 68,7% ao réxime xeral e o 31,3% ao réxime de autónomos) que significa un 87,0% do total de afiliacións en actividades turísticas (85,4% para o réxime xeral e 90,7% para o réxime de autónomos); rexistráronse 7.987 afiliacións en servizos de aloxamento (pertencendo o 81,8% ao réxime xeral e o 18,2% ao réxime de autónomos) o que representa un 10,5% do total de afiliacións nas ramas turísticas (un 12,2% no caso do réxime xeral e 6,3% no caso do réxime de autónomos), e 1.940 en actividades de axencias de viaxes, operadores turísticos, servizos de reservas e actividades relacionadas con estes (pertencendo o 65,6% ao réxime xeral e o 34,4% ao réxime de autónomos) con un peso do 2,5% sobre as afiliacións nas ramas turísticas (2,4% no réxime xeral e 2,9% no réxime de autónomos).

Volume: Afiliações para o mesmo mes de todos os anos (Decembro)



Fonte: Ministerio de Empleo y Seguridad Social – Instituto Galego de Estatística

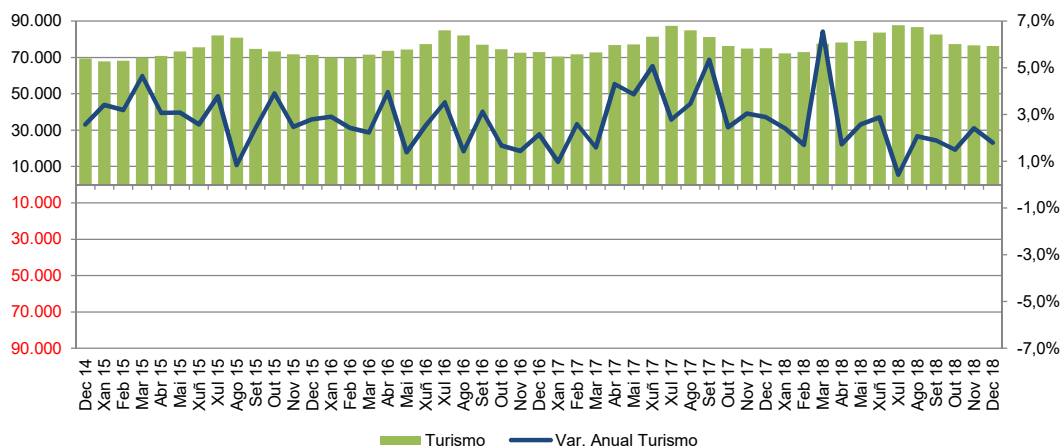
Variacións anuais: Afiliações para o mesmo mes de todos os anos (Decembro)



Fonte: Ministerio de Empleo y Seguridad Social – Instituto Galego de Estatística

MERCADO LABORAL GALEGO: O SECTOR TURÍSTICO
Afiliações á Seguridade Social – Decembro 2018

**Evolución do número de afiliacións á Seguridade Social nas ramas turísticas
(ramas 55, 56 e 79 da CNAE 2009)**



Fonte: Ministerio de Empleo y Seguridad Social – Instituto Galego de Estatística

Táboa 2: Estrutura do número de afiliacións segundo rama de actividade

INFORME Galicia: Decembro 2018	SECTORES	VALOR		VARIACIÓN MENSUAL		VARIACIÓN ANUAL	
		Absoluto	Estructura ramas: CNAE 55, 56 e 79	Absoluta	Relativa	Absoluta	Relativa
TOTAL AFILIACIÓN	ALOXAMENTO	7.987	10,47%	-528	-6,20%	139	1,77%
	RESTAURACIÓN	66.387	86,99%	175	0,26%	1.024	1,57%
	AXENCIAS	1.940	2,54%	-26	-1,32%	181	10,29%
RÉXIME XERAL	ALOXAMENTO	6.535	12,23%	-520	-7,37%	86	1,33%
	RESTAURACIÓN	45.618	85,39%	114	0,25%	1.483	3,36%
	AXENCIAS	1.273	2,38%	-24	-1,85%	85	7,15%
RÉXIME AUTÓNOMOS	ALOXAMENTO	1.452	6,34%	-8	-0,55%	53	3,79%
	RESTAURACIÓN	20.769	90,74%	61	0,29%	-459	-2,16%
	AXENCIAS	667	2,91%	-2	-0,30%	96	16,81%

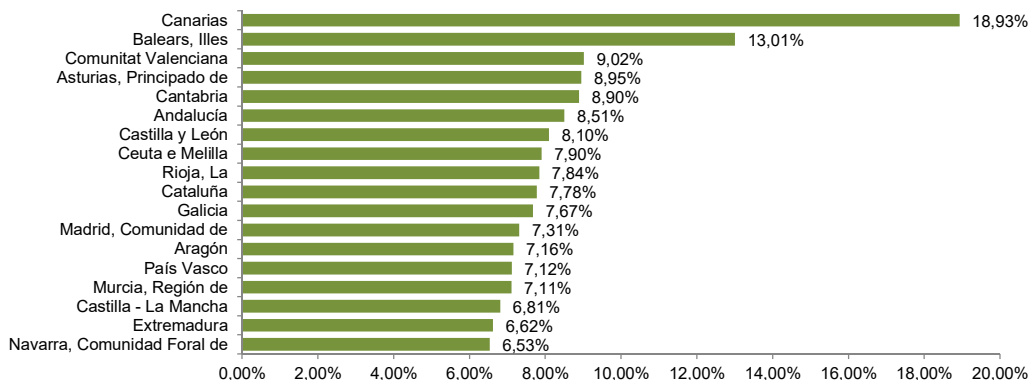
Fonte: Ministerio de Empleo y Seguridad Social – Instituto Galego de Estatística

En canto á variación anual, respecto do mes de decembro do pasado 2017 tivo lugar un incremento no total de afiliacións, en concreto 1.344 máis que no ano anterior, o que representa unha variación anual dun 1,8%. O ascenso concentrouse no réxime xeral, con 1.654 afiliacións máis (variación anual dun 3,2%) e de -310 afiliacións menos en autónomos (variación anual dun -1,3%). Por sectores, o número de afiliacións en servizos de comidas e bebidas presenta unha subida de 1.024 afiliacións (sube en 1.483 no réxime xeral e cae en -459 no réxime de autónomos), o que representa unha variación anual no número de afiliacións totais no servizo de comidas e bebidas do 1,6% (3,4% no réxime xeral e -2,2% no réxime de autónomos). En servizos de aloxamento prodúcese unha subida de 139 afiliacións (sube 86 no réxime xeral e sube 53 no réxime de autónomos) o que representa unha variación anual do 1,8% (1,3% no réxime xeral e 3,8% no réxime de autónomos). Finalmente, en canto ás afiliacións en axencias de viaxe, operadores turísticos, servizos de reservas e actividades relacionadas con estes, prodúcese un ascenso de 181 afiliacións (sube 85 no réxime xeral e sube 96 no réxime de autónomos), cunha variación anual de 10,3% (7,2% no réxime xeral e 16,8% no réxime de autónomos).

Comparando co resto das CC.AA., o peso das actividades turísticas sobre o total das afiliacións á Seguridade Social en Galicia, un 7,7%, sitúase lonxe do 18,9% de Canarias. As afiliacións nas actividades turísticas da comunidade galega representaron neste mes de decembro o 4,8% do total da afiliación neste tipo de actividades en España, por detrás do peso de Andalucía, Cataluña, Madrid, Valencia e Canarias.

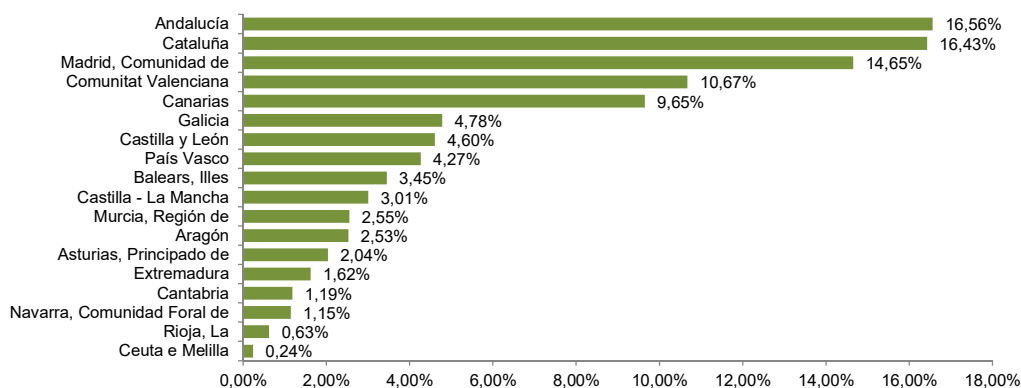
MERCADO LABORAL GALEGO: O SECTOR TURÍSTICO
Afiliacións á Seguridade Social – Decembro 2018

Porcentaxe de afiliacións turísticas sobre o total de afiliacións de cada CCAA. Decembro - 2018



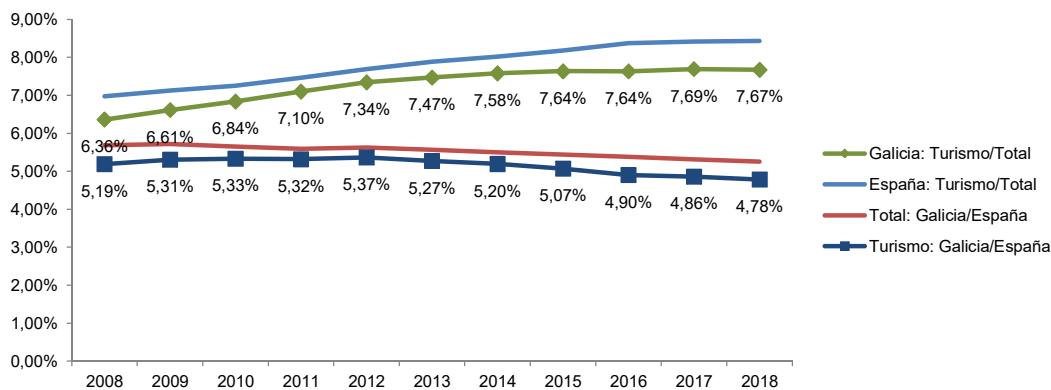
Fonte: Ministerio de Empleo y Seguridad Social – Instituto Galego de Estatística

Porcentaxe de participación de cada comunidade no total de Afiliacións á Seguridade Social nos sectores da Hostalería e no sector de Axencias de viaxe de España. Decembro - 2018



Fonte: Ministerio de Empleo y Seguridad Social – Instituto Galego de Estatística

Evolución: Afiliacións para o mesmo mes de todos os anos (Decembro)



Fonte: Ministerio de Empleo y Seguridad Social – Instituto Galego de Estatística