



ALBERGUES

GALICIA DESTINO SEGURO

#SENTIDIÑO *Protexámonos a nós mesmos e aos que nos rodean*

ANTES DE IR AO TRABALLO



PERSOAS ESPECIALMENTE SENSIBLES

Coñecer que persoas traballadoras son especialmente sensibles á covid-19 e adoptar as medidas específicas para minimizar o risco de contaxio. No caso de dúbida consulte co servizo de prevención ou co seu médico.



FEBRE OU CONTACTO CON PERSOAS INFECTADAS

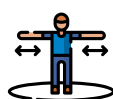
Non ir traballar con febre (>37° C) ou síntomas da covid-19 ou se houbo contacto próximo cunha persoa infectada.



DESPLAZAMENTO AO TRABALLO

Faranse mellor de forma individual. Escoller as opcións de mobilidade que garantan a máxima distancia posible. En caso de compartir vehículo deberanse ter en conta as obrigas do uso de máscara.

DISTANCIA DE SEGURIDADE



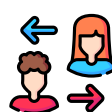
NO SERVIZO

Establecer un número máximo de persoas ás que ofrecer o servizo de maneira segura. O persoal deberá utilizar máscara cirúrxica, cando non se poida respectar a distancia de seguridade de 2 metros. Nos servizos con proximidade pode complementarse con outras medidas barreira (pantalla facial ou pantallas de separación).



NORMAS DE USO DAS INSTALACIÓNS

Establecer normas de uso para os distintos espazos compartidos, evitando sempre aglomeracións e respectando as distancias entre persoas.



CONTROL DA CAPACIDADE MÁXIMA

Controlar a capacidade autorizada para garantir a distancia de seguridade de 2 metros entre as persoas no interior dos edificios e nas zonas comúns. Respetar a distancia de seguridade durante a espera.



ORGANIZAR ESPAZOS

Redistribuír os espazos, planificar tarefas e procesos de traballo para evitar a coincidencia de persoas. Respetar a distancia mínima de seguridade entre as camas nos cuartos de uso compartido.

HIXIENE E LIMPEZA



LAVADO DE MANS

Facilitar o lavado frecuente das mans ou o uso de solucións desinfectantes. Lavalas sempre antes de poñer e logo de quitar as máscaras e as luvas.



OLLOS, NARIZ E BOCA

Evitar tocar os ollos, o nariz e a boca, xa que as mans facilitan a transmisión, tamén cando se usen luvas e máscara.



VÍAS RESPIRATORIAS

Cubrir as vías respiratorias cun pano desbotable ou co antebrazo ao tusir ou esbirrar e desbotalo nun contedor con tapa, pedal e bolsa desbotable.



MÁSCARAS E LUVAS

Proporcionar medios de protección persoal cando así o indique o servizo de prevención de riscos laborais ou a autoridade sanitaria. Refugalos ou desinfectalos despois do uso de xeito correcto.



EVITAR COMPARTIR

Non compartir equipos de traballo ou dispositivos doutro persoal, de non ser posible, desinfectalos previamente. Desinfectar os obxectos de uso persoal.



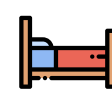
LIMPEZA E DESINFECCIÓN

Limpar e desinfectar o establecemento e as superficies que se tocan con máis frecuencia. Lavar a roupa de traballo, a lenzaría de cama e a mantelería a unha temperatura >60° C, se non é posible utilizar aditivos no lavado para desinfectar. Desinfectar o posto de traballo co cambio de quenda. Limpar os cuartos e desinfectar os aseos.



PRODUTOS

Contar con solucións desinfectantes en sitios accesibles para uso da clientela como na recepción e zonas de uso común. Dispoñer de produtos para a hixiene de mans do persoal e para a limpeza e desinfección do local.



PROTEXER A LENZARÍA

Nas habitacións de uso compartido, facilitarlle ao cliente a lenzaría limpa embolsada ou empaquetada, evitando a contaminación. Nas de uso individual, as mantas e almofadas nos armarios deben estar protexidas.



PRESTACIÓN DO SERVIZO

Evitar tocar as pertenzas da clientela. Asegurar a limpeza e desinfección dos cuartos, camas e equipamento entre clientes. No uso compartido da cociña asegurar a desinfección do enxoval, equipamento e do espazo despois de cada uso. Nas máquinas de autovenda, facilitar o uso de solucións desinfectantes ou indicar a hixiene previa das mans.

MEDIDAS ORGANIZATIVAS



SOSPEITA DA COVID-19

Ter previsto como actuar no caso dunha persoa con sospeita. Contactar sempre co centro de saúde ou chamar ao teléfono 900 400 116.



SINALIZAR

Sinalizar o chan da recepción e das zonas comúns onde se precise manter a distancia de seguridade



FOMENTAR OS MEDIOS ELECTRÓNICOS

Fomentar o uso de medios telemáticos para xestionar as reservas e a emisión de facturas. Utilizar o pago con tarxeta ou móbil sempre que sexa posible.

